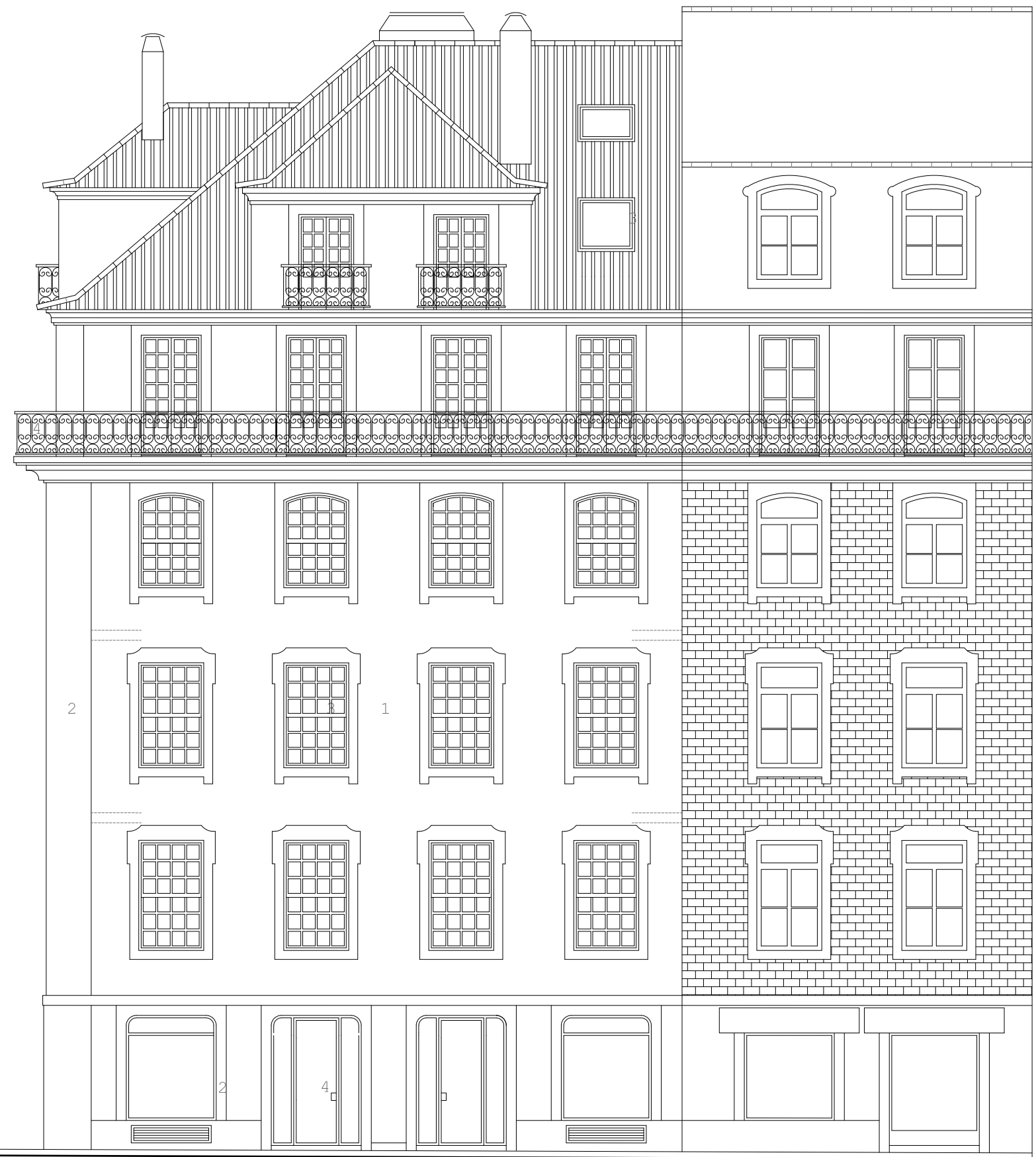


ALÇADO DA RUA DOS SAPATEIROS

- 1 Reboco pintado a tinta de água de cor azul Ral-7047
- 2 Pedra calcária
- 3 Aros em alumínio lacado de cor azul escuro Ral-5004
- 4 Caixilhos de alumínio lacado de cor branco
- 5 Telha Lusa



ALÇADO DA RUA DA ASSUNÇÃO

