

**TRESPA® METEON®  
METALLICS E FOCUS**

AS NUANCES  
FAZEM A  
DIFERENÇA

Think Trespa

TRESPA®

# ONDE UMA ESTÉTICA ATRAENTE E INFINDÁVEIS POSSIBILIDADES DE DESIGN SE ENCONTRAM

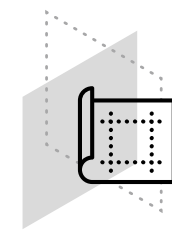
DESCUBRA UMA ENORME VARIEDADE DE DESIGNS, PADRÕES ÚNICOS E CORES DURADOURAS EM MATERIAIS E ACABAMENTOS DE ALTA QUALIDADE QUE PROMETEM UMA ESTÉTICA ATRAENTE. A COLEÇÃO TRESPA® METEON® OFERECE OPÇÕES DE REVESTIMENTO DE ALTA QUALIDADE PARA REIMAGINAR CADA PROJETO E DESENHAR O SEU DESTAQUE ARQUITETÓNICO DE ÚLTIMA GERAÇÃO.



Crie efeitos únicos perfeitos ou simplesmente procure outras opções de valor acrescentado para determinar um aspeto distinto e destacar as qualidades do seu edifício. Agora é possível com Trespas® Meteon®.

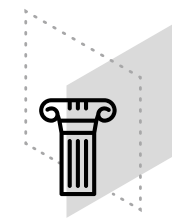
## TUDO O QUE QUISER

Esta coleção impressionante apresenta painéis de revestimento para sistemas de fachada ventilada funcional, varandas e soluções de persianas funcionais e inovadores. Estão disponíveis numa ampla gama de visuais, como Metallics, Lumen, Focus, Naturals e Woods. Pode até escolher cores e acabamentos diferentes, permitindo-lhe realizar todos os projetos que quiser, exatamente da forma que pretende.



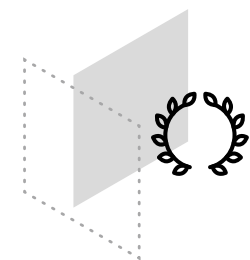
## PRAZER AO LONGO DA VIDA

A coleção inteira é altamente resistente às intempéries e com cores estáveis, pelo que o sol e a chuva não terão um efeito significativo na superfície do painel. Também são fáceis de limpar e altamente resistentes a arranhões e impactos. E todos têm uma garantia de 10 anos.



## ALTA QUALIDADE FINAL

Os painéis Trespas® Meteon® são um laminado compacto de alta pressão (HPL) decorativo com uma superfície integrada fabricada através de uma tecnologia única própria da Trespas: Cura por Feixe de Eletrões (EBC). A combinação de até 70 % de fibras naturais à base de madeira e resinas termofixas, fabricadas sob alta pressão e a altas temperaturas, produz um painel altamente estável e denso com um bom rácio resistência/peso.



METEON® METALLICS

# AS NUANCES FAZEM A DIFERENÇA

Bonitos brilhos e clarões. Visuais modernos e industriais, com nuances que fazem a diferença. Os reflexos trazem novas dimensões ao projeto, criando uma aparência diferente de todos os ângulos. O resultado: cada projeto tem a sua própria aparência, usando metais para criar novas fachadas com estética de alta qualidade. Esta é a coleção Trespa® Meteon® Metallics, acrescentando mais nuances aos projetos modernos e industriais.

A coleção Trespa® Meteon® Metallics permite-lhe criar infinitas variações abstratas, não apenas na cor, mas também na estrutura e acabamentos que darão vida aos seus projetos, uma e outra vez.



DESCUBRA A COLEÇÃO TRESPA®  
METEON® METALLICS E REIMAGINE  
O SEU PRÓXIMO PROJETO



## ACABAMENTOS



Para obter mais informações sobre os acabamentos, consulte a página 18

THE SPACE BY IOHOUSE

# A SOFISTICAÇÃO SUSTENTÁVEL ELEVA O PRÉ-FABRICADO A NOVOS PATAMARES



“O nosso ponto de partida era ambicioso: redefinir a vida moderna, nada menos do que isso. O SPACE é sobre voltar a ligar-se à Natureza e a comportar-se de forma sustentável, mas sem qualquer sacrifício em termos de conforto e estilo. O nosso objetivo é criar uma obra de arte habitável que irá funcionar nos ambientes mais diversos. Procurámos um produto de revestimento que correspondesse ao nosso conceito: era fundamental seleccionar um material exterior que transmitisse a sofisticação e o perfil pioneiro do SPACE, que cumprisse as nossas expectativas estéticas e fosse sustentável em si mesmo. Este último critério foi mais facilmente satisfeito, uma vez que os painéis Trespas® contêm até 70 % de fibras naturais. Além disso, são particularmente duradouros e praticamente livres de manutenção, reduzindo ainda mais o seu impacto global no ambiente.”

*Mario Ojalo, CEO da iOhouse*

“No que diz respeito aos valores da empresa, a iOhouse e a Trespas são, simplesmente, uma combinação perfeita. Há meio século que a Trespas é pioneira na inovação de materiais de construção e estamos no processo de reinventar o mercado para uma vivência fora da rede. Ambos temos como meta alcançar soluções de alta qualidade, originais e bonitas. Como tal, penso que destacar a nossa parceria de sucesso beneficia ambas as empresas. Obviamente, num momento em que as pessoas procuram cada vez mais um estilo de vida mais natural, mas essencialmente “moderno” e com estilo, o nosso conceito SPACE é o tiro certo. Também neste aspeto, a parceria com a Trespas foi a decisão certa: os painéis Trespas® Meteon® ajudam a tornar o nosso foco na qualidade, inovação e design imediatamente óbvio.”

*Heliis Tiitma, Diretor Comercial da iOhouse*





## MANNIVA, ESTÔNIA

ARQUITETO	JAAN TIIDEMANN & TOMOMI HAYASHI
SEGMENTO DE MERCADO	CASAS UNIFAMILIARES
TIPO DE CONSTRUÇÃO	NOVO
APLICAÇÃO	FACHADAS
SISTEMA DE FIXAÇÃO	FIXAÇÃO OCULTA COM ADESIVO A UMA SUBESTRUTURA DE ALUMÍNIO
AÑO DE CONSTRUCCIÓN	2020



DESCUBRA O PROJETO

M21.8.1  
GRAPHITE GREY



M21.8.1  
GRAPHITE GREY

RUNDESKOGEN RESIDENTIAL

# UMA SENSAÇÃO DE ESPAÇO E ABERTURA

METEON® FOCUS

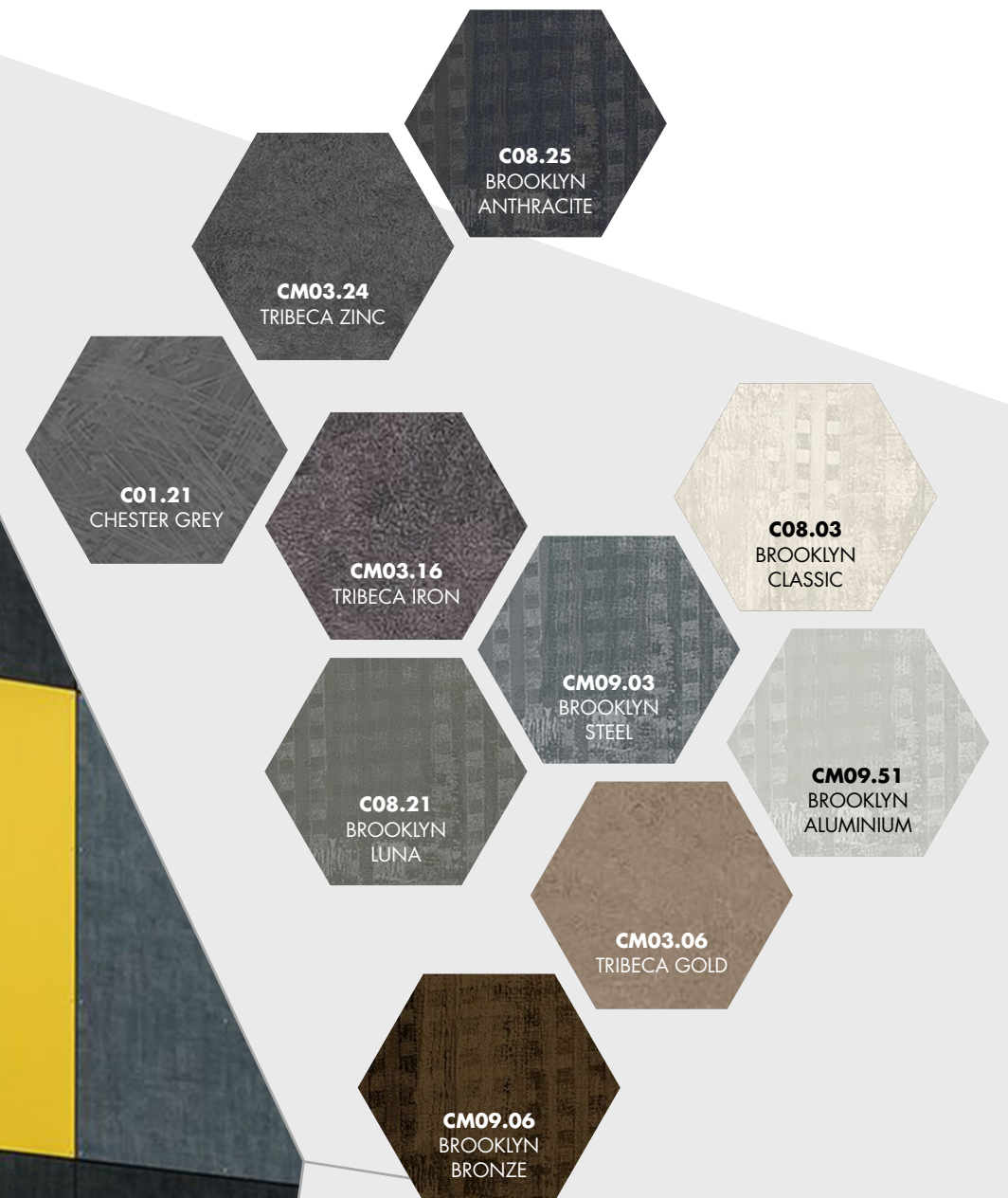
# ESTRUTURAS INSPIRADORAS QUE INSPIRAM NOVAS FORMAS DE PENSAR

Descubra novos padrões abstratos, com traços de carácter deixados para trás. Superfícies texturizadas, cores que se fundem e designs únicos, tudo isto se combina na coleção Trespas® Meteon® Focus. Cria um visual extraordinário para projetos excepcionais que necessitam de inspirar algo especial. A coleção Trespas® Meteon® Focus encontra a sua inspiração em lugares de todo o mundo, trazida à vida em três gamas: Tribeca, Brooklyn e Chester.

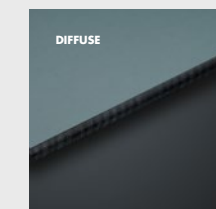
Cada gama está disponível em cores de assinatura e oferece a liberdade de as combinar com outras para concretizar a sua visão. O resultado é um grupo inspirador de materiais, que irá inspirar novas formas de pensar, novos projetos e novas ideias.



DESCUBRA A COLEÇÃO TRESPA® METEON® FOCUS  
E REIMAGINE O SEU PRÓXIMO PROJETO



## FINISHES



Para obter mais informações sobre os acabamentos, consulte a página 19



## HOTEL TRAMUNTANA, ESPANHA

ARQUITETO	VILANOVA ARQUITECTES
SEGMENTO DE MERCADO	LAZER, CULTURAL, ESPORTES
TIPO DE CONSTRUÇÃO	NOVO
APLICAÇÃO	FACHADAS
SISTEMA DE FIXAÇÃO	TS200
AÑO DE CONSTRUCCIÓN	2018



DESCUBRA O PROJETO





## **TRIBECA**

É uma interpretação abstrata de uma paisagem urbana, em que cada edifício é projetado e construído individualmente, mas a vista dá uma sensação totalmente nova. Os projetos são definidos pela reflexão da luz e pelos contornos de diferentes edifícios empilhados uns contra os outros de maneiras inesperadas.

## **BROOKLYN**

## **BROOKLYN**

Os painéis de revestimento Brooklyn encontram inspiração na natureza efêmera de faixas e traços. Utilizados em livros e filmes como elementos que evocam interesse e suspense, estas impressões pouco discerníveis são fascinantes na medida em que apenas revelam parte da história.

## **CHESTER**

Inspirado pela rica geologia local de pedra molar e calcário, Chester permite criar visuais industriais criativos e robustos em betão, conferindo ao mesmo tempo uma sensação de vitalidade. É uma impressão massiva, mas sofisticada e moderna.

## **CHESTER**

# TRESPA® METEON® METALLICS E FOCUS

## NOSSO PROGRAMA DE ENTREGA

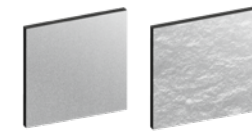
### METALLICS

Código da cor	Nome da cor	Satin			Rock*		
		■	■	■	■	■	■
M04.4.1	Titanium Silver	■	■	■	■	■	■
M05.5.1	Titanium Bronze	■	■	■	■	■	■
M05.6.1	Urban Brown	■	■	■	■	■	■
M06.4.1	Amber	■	■	■	■	■	■
M21.3.4	Azurite Blue	■	■	■	■	■	■
M21.8.1	Graphite Grey	■	■	■	■	■	■
M51.0.1	Aluminium Grey	■	■	■	■	■	■
M51.0.2	Urban Grey	■	■	■	■	■	■
M53.0.1	Copper Red	■	■	■	■	■	■
M53.0.2	Copper Yellow	■	■	■	■	■	■

OS PAINÉIS TRESPA® METEON® METALLICS APRESENTAM UMA SUPERFÍCIE DIRECIONAL COLORIDA.

\*COM VERSO ACETINADO.

### ACABAMENTOS



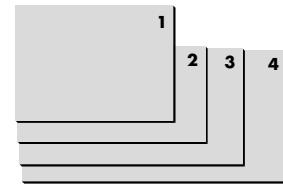
SATIN

ROCK

### TIPOS

- **FACE ÚNICA DECORATIVA** FACE DECORATIVA COM VERSO PRETO NÃO DECORATIVO
- **DUPLA FACE DECORATIVA** PAINEL COM A MESMA COR NA PARTE DA FRENTE E VERSO DO PAINEL
- **VARITOP** FACE DECORATIVA COM VERSO ACETINADO DECORATIVO BRANCO PADRÃO (A03.0.0)

### TAMANHOS



- 1** 2550 x 1860 mm (≈ 100 x 73 inch)
- 2** 3050 x 1530 mm (≈ 120 x 60 inch)
- 3** 3650 x 1860 mm (≈ 143 x 73 inch)
- 4** 4270 x 2130 mm (≈ 168 x 83 inch)

\*O TAMANHO GRANDE DESTA PAINEL PERMITE UM TRABALHO MECÂNICO EFICIENTE DO PRODUTO.

### ESPESSURAS

- 6 mm (≈ 1/4 inch)
- 8 mm (≈ 5/16 inch)
- 10 mm (≈ 3/8 inch)
- 13 mm (≈ 1/2 inch)

PARA OS METEON® METALLICS, A TRESPA FELICITA-SE POR CRIAR PAINÉIS E CORES MARCANTES PARA O SEU PROJETO. QUASE TUDO É POSSÍVEL, DIGA-NOS APENAS DO QUE NECESSITA. PARA MAIS INFORMAÇÃO QUEIRA CONTACTAR O SEU REPRESENTANTE TRESPA LOCAL.

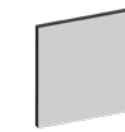
PARA INFORMAÇÃO TÉCNICA COMO POSSIBILIDADES DE FIXAÇÕES, POR FAVOR VISITE O NOSSO WEBSITE [WWW.TRESPA.INFO](http://WWW.TRESPA.INFO)

### FOCUS

Código da cor	Nome da cor	Diffuse	
		■	■
C08.03	Brooklyn Classic	■	■
C08.21	Brooklyn Luna	■	■
C08.25	Brooklyn Anthracite	■	■
C01.21	Chester Grey	■	■
Com efeito metálico			
CM03.06	Tribeca Gold	■	■
CM03.16	Tribeca Iron	■	■
CM03.24	Tribeca Zinc	■	■
CM09.03	Brooklyn Steel	■	■
CM09.06	Brooklyn Bronze	■	■
CM09.51	Brooklyn Aluminium	■	■

PAINÉIS TRESPA® METEON® FOCUS APRESENTAM UMA SUPERFÍCIE DECORATIVA DIRECIONAL.

### ACABAMENTOS

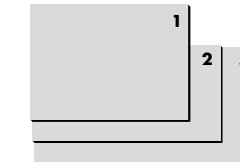


DIFFUSE

### TIPOS

- **FACE ÚNICA DECORATIVA** FACE DECORATIVA COM VERSO PRETO NÃO DECORATIVO
- **VARITOP** FACE DECORATIVA COM VERSO ACETINADO DECORATIVO BRANCO PADRÃO (A03.0.0)

### TAMANHOS



- 1** 2550 x 1860 mm (≈ 100 x 73 inch)
- 2** 3050 x 1530 mm (≈ 120 x 60 inch)
- 3** 3650 x 1860 mm (≈ 143 x 73 inch)

NOTA: PAINÉIS DE TAMANHO INTEGRAL APRESENTAM UMA TOLERÂNCIA DE PERPENDICULARIDADE.

### ESPESSURAS

- 8 mm (≈ 5/16 inch)
- 10 mm (≈ 3/8 inch)
- 13 mm (≈ 1/2 inch)

### NOTA

PARA A DISPONIBILIDADE DE TAMANHOS, ESPESOR E ACABAMENTOS DAS PLACAS NO SEU PAÍS, QUEIRA VERIFICAR [TRESPA.INFO](http://TRESPA.INFO) PARA O PROGRAMA DE ENTREGA DETALHADO E ATUALIZADO E AS ESPECIFICAÇÕES DAS PROPRIEDADES DOS MATERIAIS. ALTERNATIVAMENTE PODERÁ USAR O SELETOR DE PRODUTO EM [TRESPA.COM](http://TRESPA.COM)

**PEÇA A SUA METALLICS AMOSTRA GRÁTIS**



**PEÇA A SUA FOCUS AMOSTRA GRÁTIS**



## CONTACTE-NOS

### TRESPA INTERNATIONAL B.V.

P.O. Box 110, 6000 AC Weert  
Wetering 20, 6002 SM Weert  
Países Baixos  
www.trespa.com

### PORTUGAL

#### TRESPA IBERIA

Calle Ribera 5,  
08003 Barcelona  
Espanha  
Tel: +34 (0) 93 315 04 47  
Info.Iberia@Trespa.com

### BRASIL

#### TRESPA CHILE LTDA.

InfoBrasil@trespa.com

## VISITE-NOS

### TRESPA DESIGN CENTRE WEERT

Wetering 20  
6002 SM Weert  
Países Baixos  
Tel: +31 (0) 495 458 845  
TDC.Weert@Trespa.com  
www.trespa.com

### TRESPA DESIGN CENTRE BARCELONA

Calle Ribera 5,  
08003 Barcelona  
Espanha  
Tel: +34 (0) 93 295 4193  
TDC.Barcelona@Trespa.com  
www.trespa.com

## SIGA-NOS



## AVISO LEGAL

### GERAL

Os presentes termos aplicam-se à utilização do presente documento, a qual pressupõe automaticamente que a outra parte concorda com os presentes termos. As informações fornecidas pela Trespa International B.V. ("Trespa") no presente documento são meramente indicativas. A Trespa não garante a exatidão e exaustividade destas informações. A Trespa poderá alterar as informações incluídas no presente documento a qualquer momento e sem aviso prévio. Os clientes da Trespa e terceiros devem averiguar de que dispõem do documento mais recente (para obter a versão mais recente, consulte: [www.trespa.com](http://www.trespa.com)). Nenhum direito poderá ser derivado das informações fornecidas; o uso das informações é da inteira responsabilidade e risco de quem as usar. A Trespa não garante que as informações contidas no presente documento sejam adequadas à finalidade para a qual tal documento é consultado pela outra parte. O presente documento não contém qualquer desenho, cálculo estrutural, estimativa ou outra garantia ou representação em que os clientes e terceiros se possam basear. O presente documento não garante quaisquer propriedades dos produtos da Trespa. As cores utilizadas nas comunicações da Trespa (incluindo, mas não se limitando ao material impresso) e nas amostras dos produtos da Trespa poderão ser diferentes das cores dos produtos da Trespa a serem fornecidos. As amostras não se destinam a ser utilizadas

em testes de produtos e não são representativas das características dos produtos da Trespa. Os produtos e amostras da Trespa são produzidos dentro das tolerâncias de cor especificadas e as cores (dos lotes de produção) poderão diferir, mesmo que seja utilizada a mesma cor. O ângulo de visão também influencia a percepção da cor. Os painéis metálicos possuem uma superfície cuja cor parece ser diferente consoante o ângulo de visão. A estabilidade das cores à qual se faz alusão e as especificações das cores referem-se apenas à superfície decorativa dos produtos da Trespa e não ao material do núcleo nem às amostras dos produtos da Trespa. Os produtos da Trespa são entregues de fábrica com laterais planos e serrados. Os clientes e terceiros deverão informar-se junto de um consultor profissional sobre (a adequação de) os produtos da Trespa para todas as aplicações pretendidas e sobre as legislações e regulamentos aplicáveis. A Trespa não fornece garantias quanto ao acima mencionado. A versão mais recente do programa de entrega atual e as Fichas Técnicas das Propriedades dos Materiais podem ser obtidas em [www.trespa.info](http://www.trespa.info). Só as informações contidas nas Fichas Técnicas das Propriedades dos Materiais poderão ser utilizadas para selecionar e providenciar aconselhamento relativamente aos produtos da Trespa. A Trespa reserva-se o direito de alterar (as especificações de) os seus produtos sem qualquer aviso prévio.

### RESPONSABILIDADE

A Trespa não é responsável (quer em termos contratuais, quer em termos não contratuais) por quaisquer danos decorrentes ou relacionados com a utilização do presente documento, exceto se e na medida em que tais danos resultem de um ato deliberado ou de uma negligência grosseira por parte da Trespa e/ou da sua administração. A limitação de responsabilidade aplica-se a todas as partes filiadas à Trespa, incluindo, mas não se limitando aos seus administradores, diretores, funcionários, filiais, fornecedores, distribuidores, agentes e representantes.

### CONDIÇÕES GERAIS

Todas as declarações orais e escritas, ofertas, orçamentos, vendas, fornecimentos, entregas e/ou acordos e todas as atividades conexas da Trespa são regidos pelos Termos e Condições Gerais de Venda da Trespa (*Algemene verkoopvoorwaarden Trespa International B.V.*), registados junto da Câmara do Comércio e da Indústria de Noord- en Midden- Limburg, em Venlo (Holanda), a 9 de maio de 2023 sob o número 24270677, os quais se encontram disponíveis para consulta e download no site da Trespa em [www.trespa.com/documentation](http://www.trespa.com/documentation). Todas as declarações orais e escritas, ofertas, orçamentos, vendas, fornecimentos, entregas e/ou acordos e todas as atividades conexas da Trespa North America, Ltd. são regidas pelos Termos e Condições Gerais de Venda da Trespa North

America, os quais se encontram disponíveis para consulta e download no site da Trespa em [www.trespa.com/documentation](http://www.trespa.com/documentation). Mediante pedido, será fornecida gratuitamente uma cópia destas condições gerais de venda. Todos os termos e condições gerais, que não sejam as condições acima mencionadas, são inválidos e não se aplicam, não obstante tais termos e condições serem referidos em pedidos para ofertas, confirmações de ofertas, economato e/ou outros documentos da outra parte, mesmo que a Trespa não se oponha expressamente a tais termos e condições.

### PROPRIEDADE INTELECTUAL

Todos os direitos de propriedade intelectual e outros direitos sobre o conteúdo do presente documento (incluindo logótipos, texto e fotografias) são propriedade da Trespa e/ou dos seus licenciantes. Qualquer utilização do conteúdo deste documento, incluindo a distribuição, reprodução, divulgação, armazenamento num ficheiro de dados automatizado ou o envio de tal ficheiro sem o consentimento prévio da Trespa é expressamente proibida. \* Trespa, Meteon, Athlon, TopLab, TopLab<sup>PLUS</sup>, TopLab<sup>PLUS ALIGN</sup>, TopLab<sup>ECO-FIBRE</sup>, TopLab<sup>VERTICAL</sup>, TopLab<sup>BASE</sup>, Virtuo, Izeon, Pura, Pura NFC, Volkern, Trespa Essentials e Mystic Metallics são marcas registadas da Trespa.

### PERGUNTAS

Em caso de dúvidas ou comentários, não hesite em contactar a Trespa.



PT2428-432603 ■ VERSÃO 2.0  
CÓDIGO DO CATÁLOGO PT2428 ■ DATA 10-2023

VISITE [TRESPA.COM](http://TRESPA.COM) PARA A VERSÃO  
MAIS ATUALIZADA DESTE DOCUMENTO.

TRESPA®