

PORCELANOSA Grupo

# Texture Collection

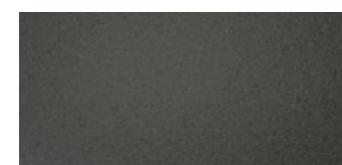
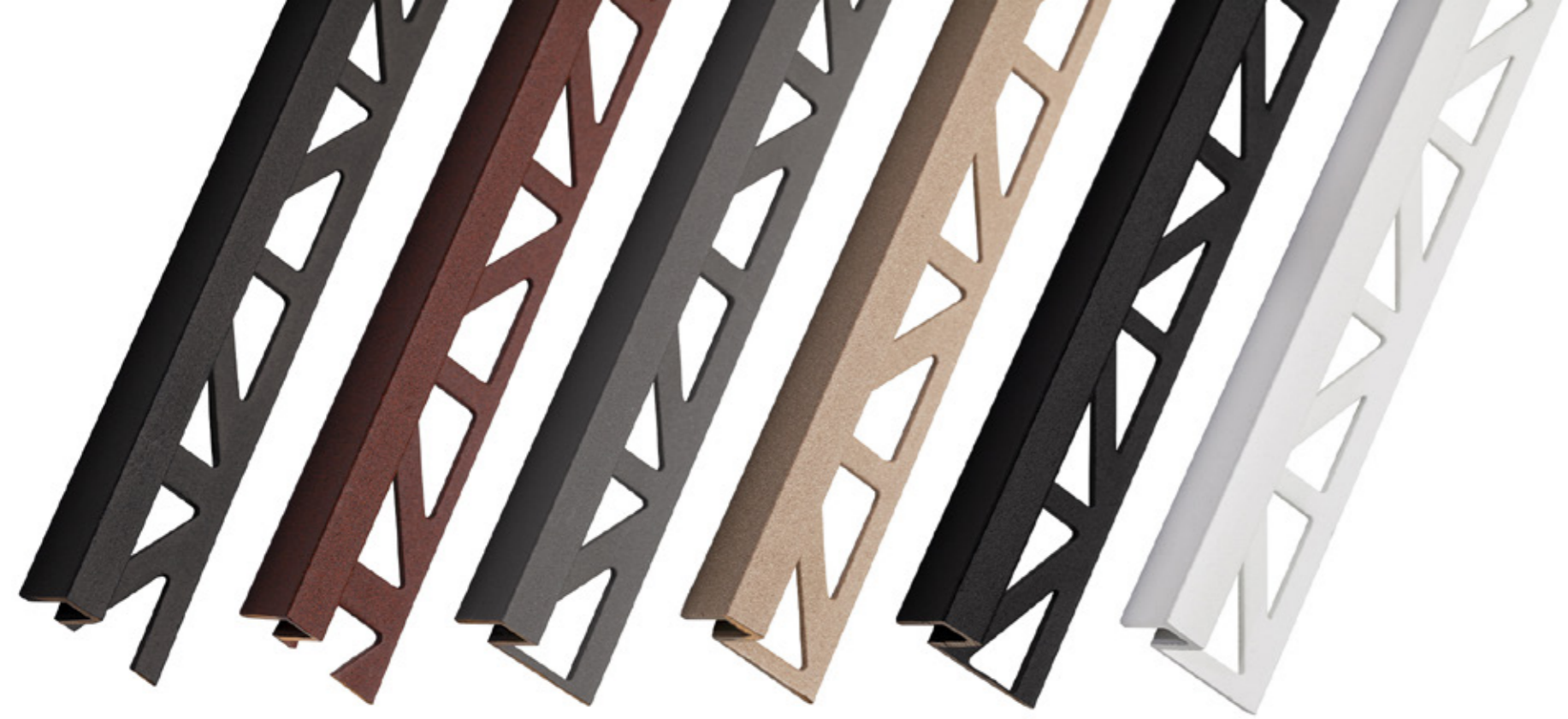
Nuevos perfiles para acabados de alta gama

**butech**  
PORCELANOSA Grupo

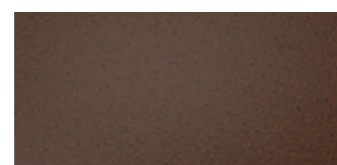
# Texture Collection

Los perfiles **Texture** representan un nuevo paso en la evolución de la decoración de revestimientos cerámicos, en la que además del color, el tacto se convierte en un elemento fundamental del diseño del perfil.

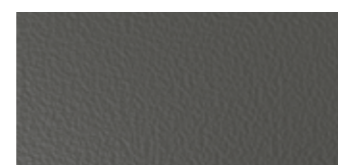
Esta colección de perfiles ha sido diseñada para combinar con las últimas tendencias en cerámica, en las que predominan baldosas con tono mate, aspecto texturado o relieve superficial.



cast iron



cast copper



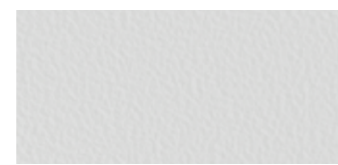
cement



sand



coal



bone



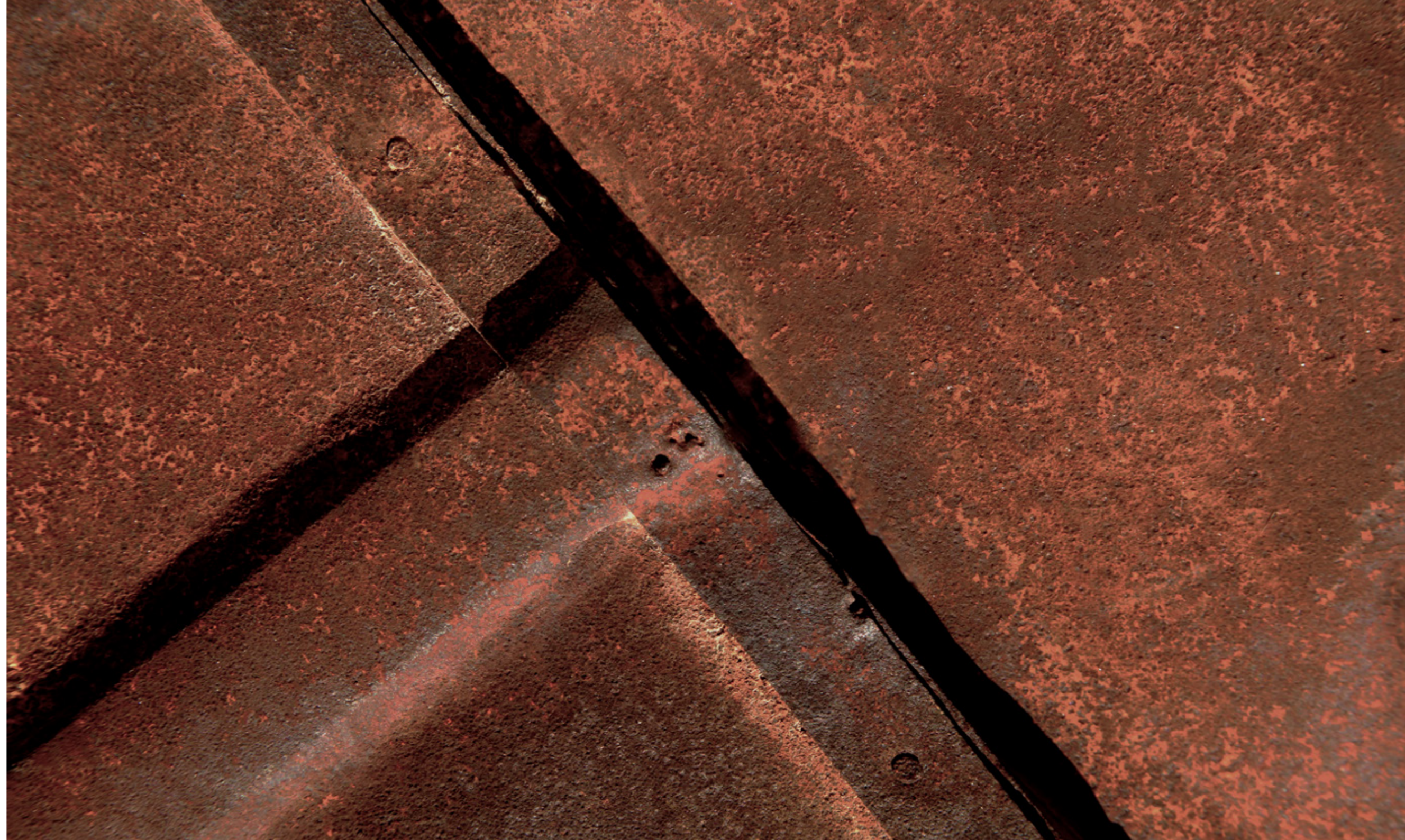
## cast iron

El hierro fundido inspira este perfil de aspecto industrial, diseñado tanto para armonizar con baldosas de tono oscuro como para contrastar con modelos de colores claros.



## cast copper

Cobre y óxido se combinan en este perfil con influencias de roca volcánica, un perfil con personalidad para piedras y maderas cerámicas.





## **cement**

El cemento es un elemento fundamental en Arquitectura, este perfil de suaves tonos grises es una opción segura en diseños basados en la piedra caliza o el hormigón.



## sand

Transmite calidez a la cerámica. Su textura arenosa resulta ideal para colecciones inspiradas en piedras naturales.

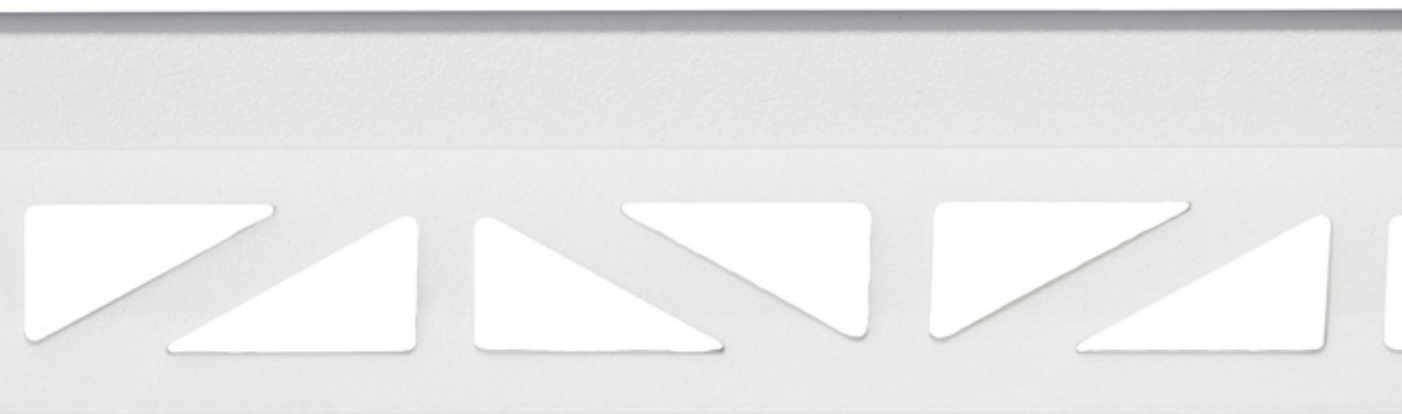




**coal**

El negro absoluto de este perfil copia las tendencias más actuales en el diseño de baños: mobiliario y complementos de color negro que contrastan con cerámica de tono blanco.





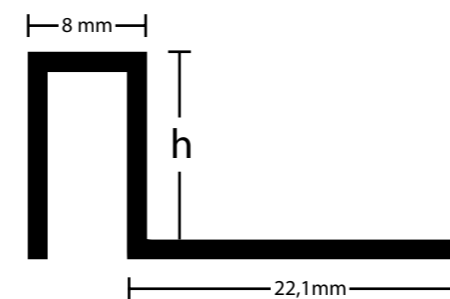
# bone

El blanco es el color más clásico en el diseño de baños, transmite limpieza e higiene; imprescindible para la cerámica de toda la vida.





## pro-part



Esta colección está fabricada sobre la base del perfil pro-part, todo un clásico en la decoración de revestimientos y pavimentos de PORCELANOSA Grupo.

El diseño en forma en ángulo recto, con un lado de 8 mm y otro lado de altura variable en función del espesor de la baldosa, hacen de pro-part, un perfil polivalente con una amplia variedad de aplicaciones.

Fabricados en latón extruido, los perfiles Texture proporcionan un acabado de alta calidad y una resistencia superior, aptos tanto en suelos como paredes.

Nombre del perfil	Altura	Código	Nombre del perfil	Altura	Código
pro-part cast iron	7 mm	100285068	pro-part sand	9 mm	100326531
pro-part cast iron	9 mm	100326516	pro-part sand	11 mm	100226152
pro-part cast iron	11 mm	100222994	pro-part coal	7 mm	100278697
pro-part cast iron	12,5 mm	100278717	pro-part coal	9 mm	100326478
pro-part cast copper	9 mm	100326509	pro-part coal	11 mm	100269081
pro-part cast copper	11 mm	100223015	pro-part coal	12,5 mm	100278751
pro-part cement	9 mm	100326530	pro-part bone	7 mm	100278708
pro-part cement	11 mm	100226161	pro-part bone	11 mm	100269007
			pro-part bone	12,5 mm	100278730

# Suelos

Los perfiles **Texture** también pueden utilizarse en suelos interiores en combinación con pavimentos cerámicos. Enmarcado de baldosas, protección de peldaños o separación de espacios, son algunas de las aplicaciones de esta colección que con una elevada resistencia al desgaste se convierten en un elemento más en la decoración de suelos.





# Paredes

Los perfiles **Texture** sustituyen las tradicionales cenefas y listelos utilizados en la decoración de cerámica. Cuando el diseño del revestimiento cerámico necesita de una línea decorativa, los perfiles **Texture** se convierten en una excelente elección, tanto colocados verticalmente como en horizontal y ya sea separando o enmarcando cualquier elemento de la pared.

# Esquinas

En revestimientos cerámicos, resulta totalmente imprescindible proteger y cubrir las esquinas de las paredes. Los perfiles **Texture** ofrecen un acabado perfecto con todo tipo de baldosas, incluidas las rectificadas, al mismo tiempo que una gran resistencia al impacto; seguridad y decoración.





# Zonas húmedas

La resistencia al contacto y acción del agua es una de las principales características de los perfiles **Texture**, por lo que pueden utilizarse sin problemas en cocinas, cuartos de baño, cabinas de ducha y baños de vapor.



BY APPOINTMENT TO  
H.R.H. THE PRINCE OF WALES  
MANUFACTURER AND DISTRIBUTOR  
OF CERAMIC TILES AND BUILDING PRODUCTS.  
PORCELANOSA GROUP LIMITED

**PORCELANOSA** Grupo

**butech building technology, S.A.U.**

Ctra. Vila-real - Puebla de Arenoso (CV-20), Km. 2.5 · Apartado de Correos 297 · 12540 Vila-real, Castellón - Spain.  
Teléfono (+34) 964 53 62 00 · Fax: (+34) 964 53 00 34 · E-mail: [butech@butech.es](mailto:butech@butech.es) · [www.butech.net](http://www.butech.net)