

ALLUSLATE[®]
aluminium cladding

Krion
PORCELANOSA Grupo

ÍNDICE

¿Qué es Alluslate®?	2.	Propiedades.	6.		
Prestaciones.	8.	Usos y aplicaciones.	12.		
Versatilidad de diseños.	14.	Amazonic.	16.		
Nostalgia.	22.	Capricce.	28.	Materica.	34.
Peak.	42.	Timber.	48.	Bericcio.	54.
Calacatta.	60	Forest.	66.		
Documentación técnica.	72.				

¿QUÉ ES ALLUSLATE®?



¿QUÉ ES ALLUSLATE®?

*Alluslate®:
El panel de interior
con altas prestaciones y
fácil de instalar*

ALLUSLATE®

Tanto si su proyecto de interior requiere una gran cobertura o desea crear elementos más pequeños, como revestimiento de mobiliario o equipamiento, Alluslate® ofrece un sin fin de configuraciones que proporcionan un gran valor estético.

Los paneles son muy fáciles de instalar, sin obras ni polvo y ofrecen una amplia gama de colores con bellos diseños con patrones de continuidad entre paneles, corte de precisión para encaje perfecto y además son muy fáciles de limpiar y mantener.

Alluslate® es un **panel composite** formado por dos capas externas de aluminio de aleación 3105, **resistentes y maleables**.

La lámina superior está decorada mediante **técnicas avanzadas de impresión** y posteriormente protegida por un recubrimiento que determinará el **acabado final: Mate (Matt) o Brillo (Glazed)**.

El núcleo del panel está compuesto por un polímero termoplástico de baja densidad (LDPE) **con carga mineral retardante de llama**. Todo ello da lugar a un material con unas propiedades innovadoras.

¿QUÉ ES ALLUSLATE®?



El espesor total del panel es de 4mm

Alluslate® se suministra en paneles **rectificados** de gran formato (1200x2600mm). Estos son **flexibles** y permiten ser **manipulados, transportados y mecanizados con gran facilidad**.

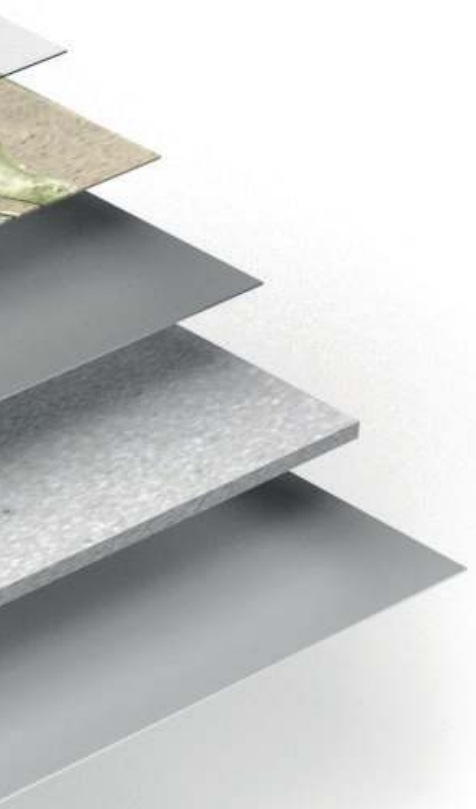
Presentan dos tipos diferentes de acabados: el **acabado brillo (Glazed)**, que se puede **mecanizar** fácilmente con **herramientas sencillas**, y el **texturizado (Matt)**, que permite su **mecanización, plegado y curvado**.



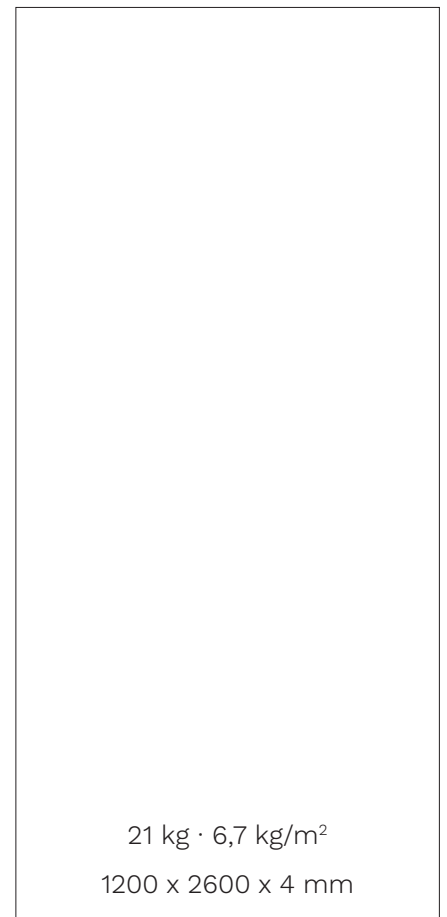
Mate (Matt)



Brillo (Glazed)



Persona · 1800 mm



PROPIEDADES

Ligereza y flexibilidad
Cubierta resistente al agua
Resistencia al fuego

PROPIEDADES

Los paneles Alluslate® están fabricados con materiales muy ligeros y resistentes.

Tiene una excelente relación superficie/peso de 6,7 kg/m². Permiten ser manipulados por una sola persona (autoportantes), facilitando su manipulación e instalación.

Los paneles son recubiertos por una capa técnica de protección que encapsula la decoración, preservándola de diversas agresiones. Tanto en acabado Matt como en Glazed Alluslate no absorbe líquidos. Gracias a esto, los paneles **pueden ser instalados en zonas de salpicaduras como interiores de ducha y frontales de lavabo.**

La composición de los paneles está basada en aluminio y un núcleo con cargas retardantes del fuego.

Comportamiento al fuego Euroclase B s1 d0.



ALLUSLATE®



PRESTACIONES

*Fácil mecanizado con
herramientas sencillas
Adaptabilidad y gran
superficie
Continuidad*

ALLUSLATE®

Los paneles pueden ser transformados en un taller con herramientas básicas como pueden ser un taladro, una fresadora manual o una sierra circular.

Una de las características de este material es que no acumula tensiones al ser mecanizado.

Esto permite realizar mecanizados complejos sin que afecte a la estructura del panel.

Gracias a la estabilidad, a su poco espesor y a la gran superficie de cobertura, **su instalación es rápida, sencilla, sin ruidos y sin polvo**, convirtiéndolo en el material perfecto para ámbitos comerciales y residenciales. Incluso sin desinstalar el material anterior, pudiéndose colocar sobre la gran mayoría de materiales.

Los paneles de Alluslate® con acabado Matt, permiten ser plegadas mediante sencillas técnicas de fresado en la parte trasera y doblado posterior. Permite crear esquinas interiores o exteriores sin juntas, con continuidad de material.

PRESTACIONES

Fácil montaje
Resistencia a las manchas
Fácil Limpieza

PRESTACIONES

Los paneles de aluminio técnico Alluslate® se instalan sin obras y de forma rápida y sencilla.

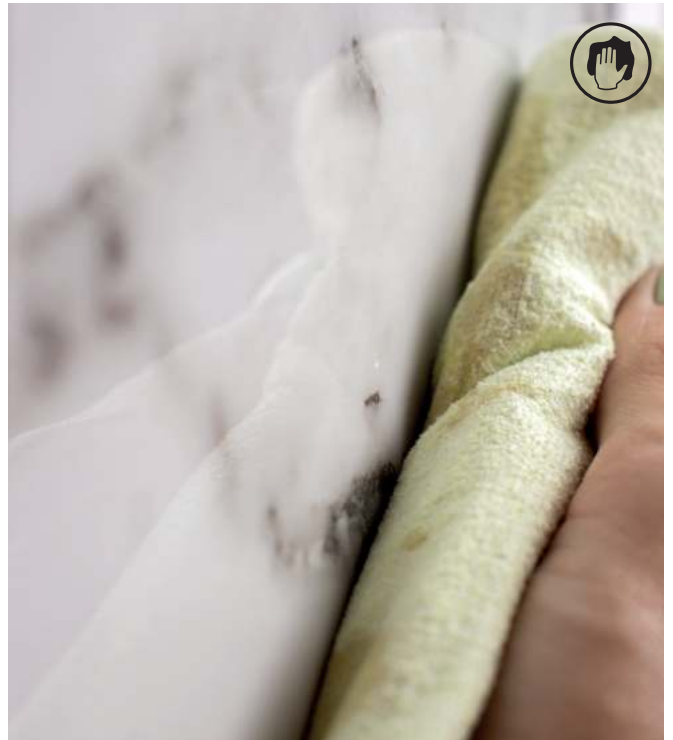
Gracias a su diseño en gran formato y bajo peso, el tiempo de instalación es mínimo. Esta ventaja permite cambiar la imagen de un proyecto, ya sea de ámbito comercial como residencial, sin interferir en el desarrollo de este.

En los paneles de aluminio técnico Alluslate® se ha obtenido un especial éxito frente al manchado de su superficie. Gracias a su revestimiento final, que le dota de gran resistencia a la suciedad y las manchas, Alluslate® **es resistente a las manchas** ocasionadas por el día a día y a las ocasionadas de forma excepcional.

Otra característica a destacar de los paneles de aluminio técnico Alluslate® es que, a mayor resistencia a las manchas, mayor facilidad de limpieza del material. Para mantener limpia su superficie solo son necesario utensilios básicos como bayetas de microfibra, agua jabonosa o jabón concentrado, con estos básicos se logra mantener Alluslate® en perfecto estado.



ALLUSLATE®



USOS Y APLICACIONES

Los paneles Alluslate® están indicados para ser instalados en paramentos verticales tanto en restaurantes y cafeterías, hoteles y viviendas en paredes, mobiliario y equipamiento.

Gracias a sus prestaciones técnicas, no acumula tensiones y es posible su mecanizado y curvado en frío en versión mate, lo que permite salvar columnas, esquinas, enchufes y demás singularidades que se puedan encontrar en una pared.

Su resistencia tanto a la humedad como al contacto con el agua, permite su instalación en cuartos de baño y cocinas, dando al espacio infinidad de posibilidades.



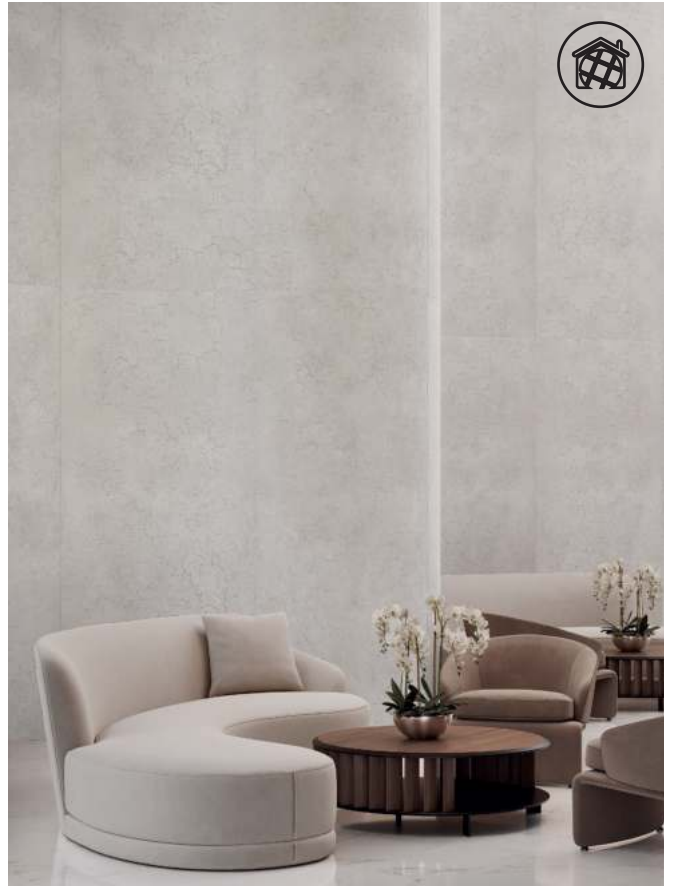
Mobiliario



Revestimiento



Equipamiento





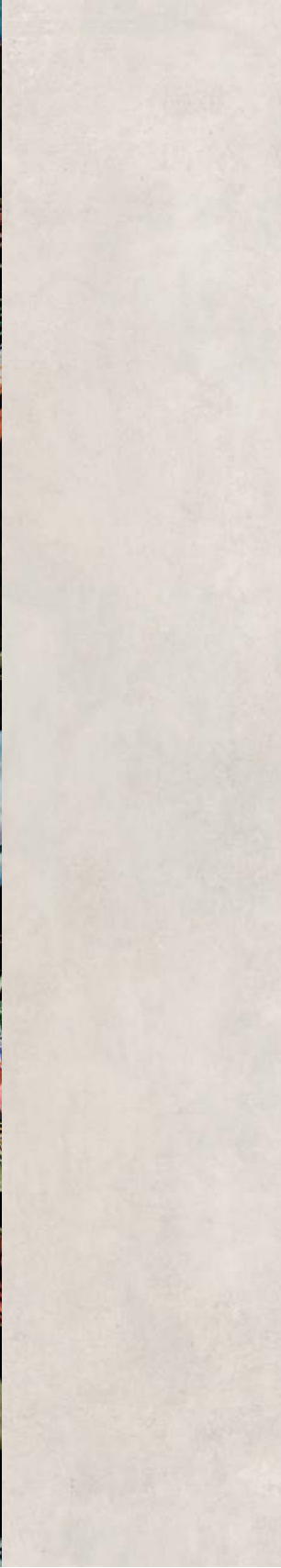
Amazonic ·
Matt



Nostalgia ·
Matt



Capricce ·
Matt

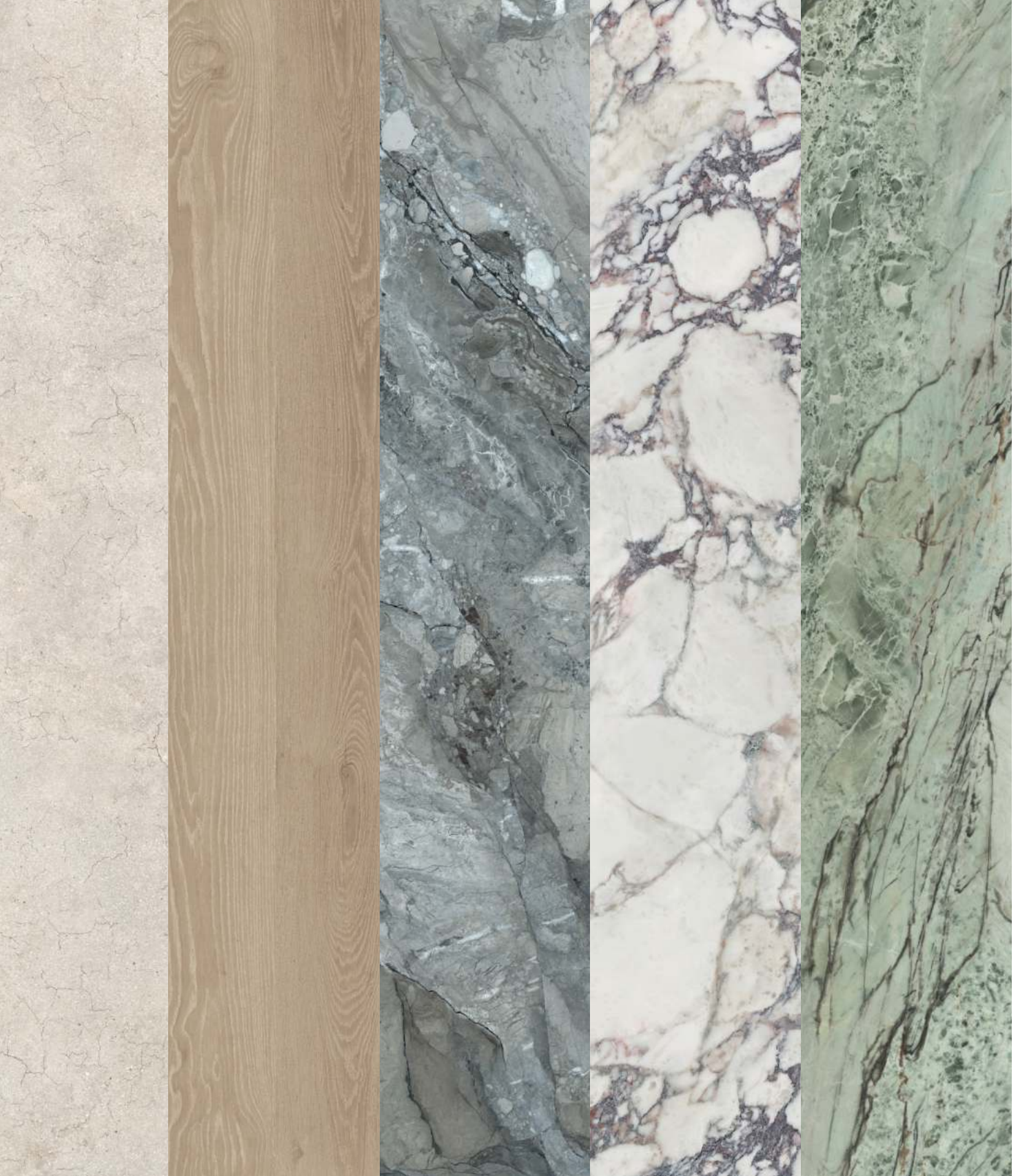


Materica ·
Matt



Peak
Matt

Versatilidad de diseños



Timber ·
Matt

Bericcio ·
Matt

Calacatta ·
Glazed / Matt

Forest ·
Glazed / Matt



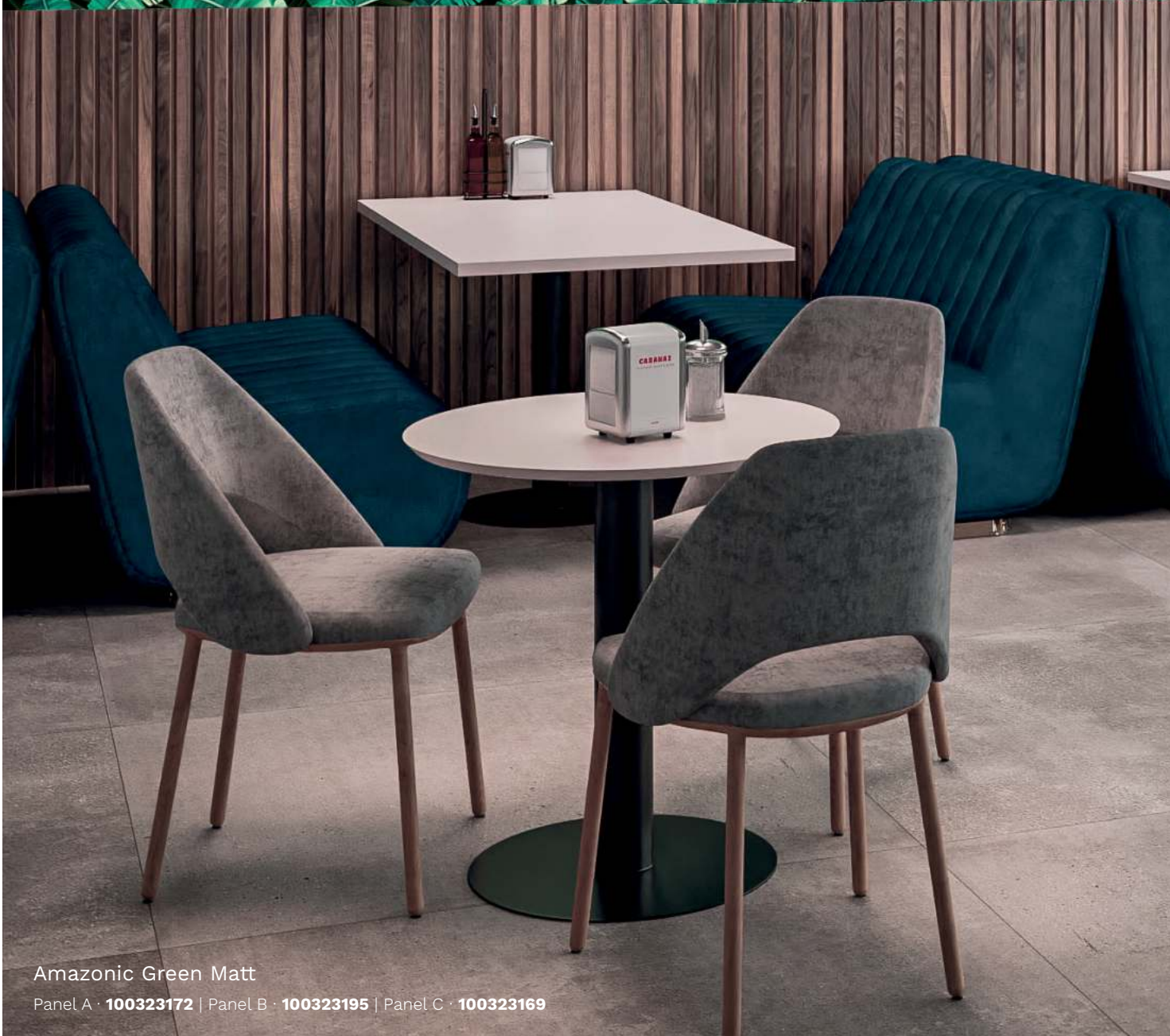
green leaf

green mint

SOFISTICACIÓN Y TENDENCIA
UNIDAS EN UN DISEÑO ÚNICO



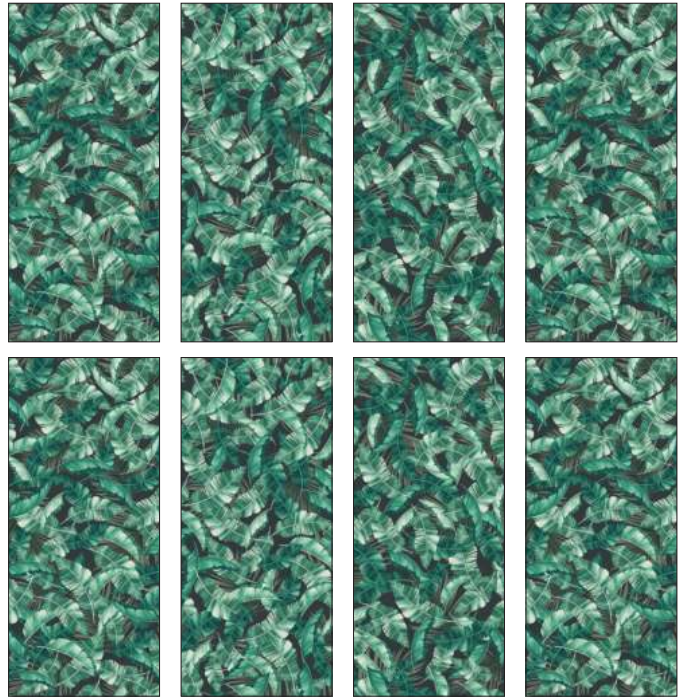
Amazonic



Amazonic Green Matt

Panel A · 100323172 | Panel B · 100323195 | Panel C · 100323169





Panel A

Panel B

Panel C

Panel A

Amazonic · Green · Matt

1200 x 2600 x 4 mm

Panel A · **100323172** | Panel B · **100323195** | Panel C · **100323169**

Color de junta recomendada · Negro · **100005817** **butech**
PORCELANOSA Group



Green

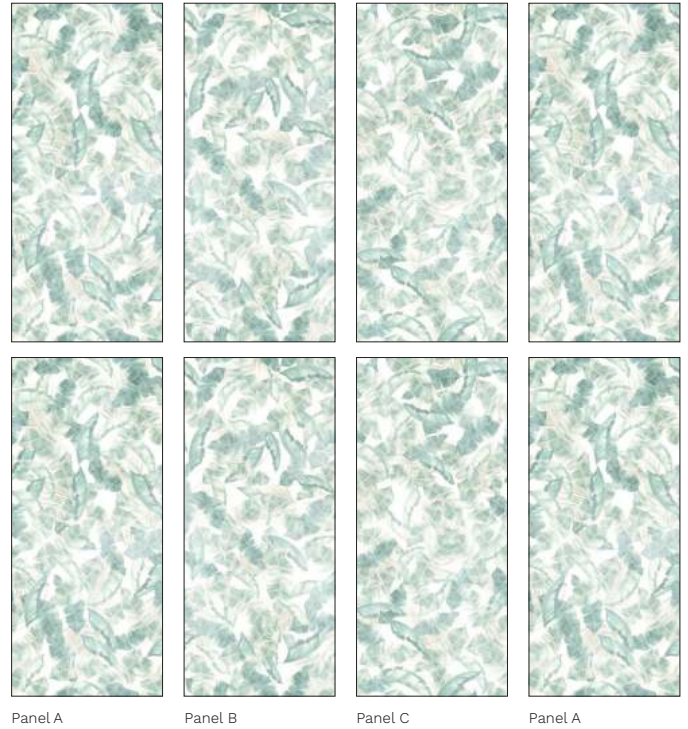
Matt

Infinity

Plegar

MODELO	FORMATO	M ² / PANEL	GRUPO PRECIO	CAJÓN				
				FORMATO	PANELES	M ² / CAJÓN	KG CAJÓN	KG TOTAL
Amazonic Green Matt	1200 x 2600 x 4 mm	3,12 m ²	GA 1	2720 x 1320 x 310 mm	25	78 m ²	80 kg	660 kg

* Todos los diseños expuestos en la presente publicación son titularidad de KRION PORCELANOSA SOLID SURFACE S.A.U. y se encuentran protegidos a través de Diseño Industrial y Copyright. Estas imágenes son solo representativas, y no constituyen una réplica exacta de los paneles Alluslate®, por lo que pequeñas variaciones de tono y/o diseño pueden existir respecto a un panel de producción estándar.



ALLUSLATE®

Amazonic · Light · Matt

1200 x 2600 x 4 mm

Panel A · **100323200** | Panel B · **100323196** | Panel C · **100323201**

Color de junta recomendada · Blanco · **100005814** **butech**
PORCELANOSA Group



Light

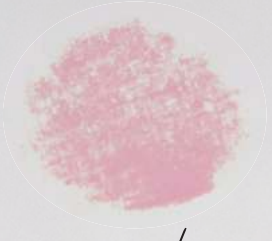
Matt

Infinity

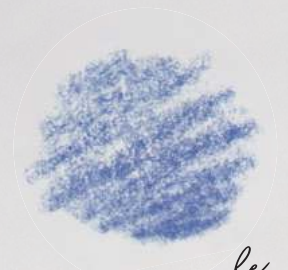
Plegar

MODELO	FORMATO	M ² / PANEL	GRUPO PRECIO	CAJÓN				
				FORMATO	PANELES	M ² / CAJÓN	KG CAJÓN	KG TOTAL
Amazonic Light Matt	1200 x 2600 x 4 mm	3,12 m ²	GA 1	2720 x 1320 x 310 mm	25	78 m ²	80 kg	660 kg

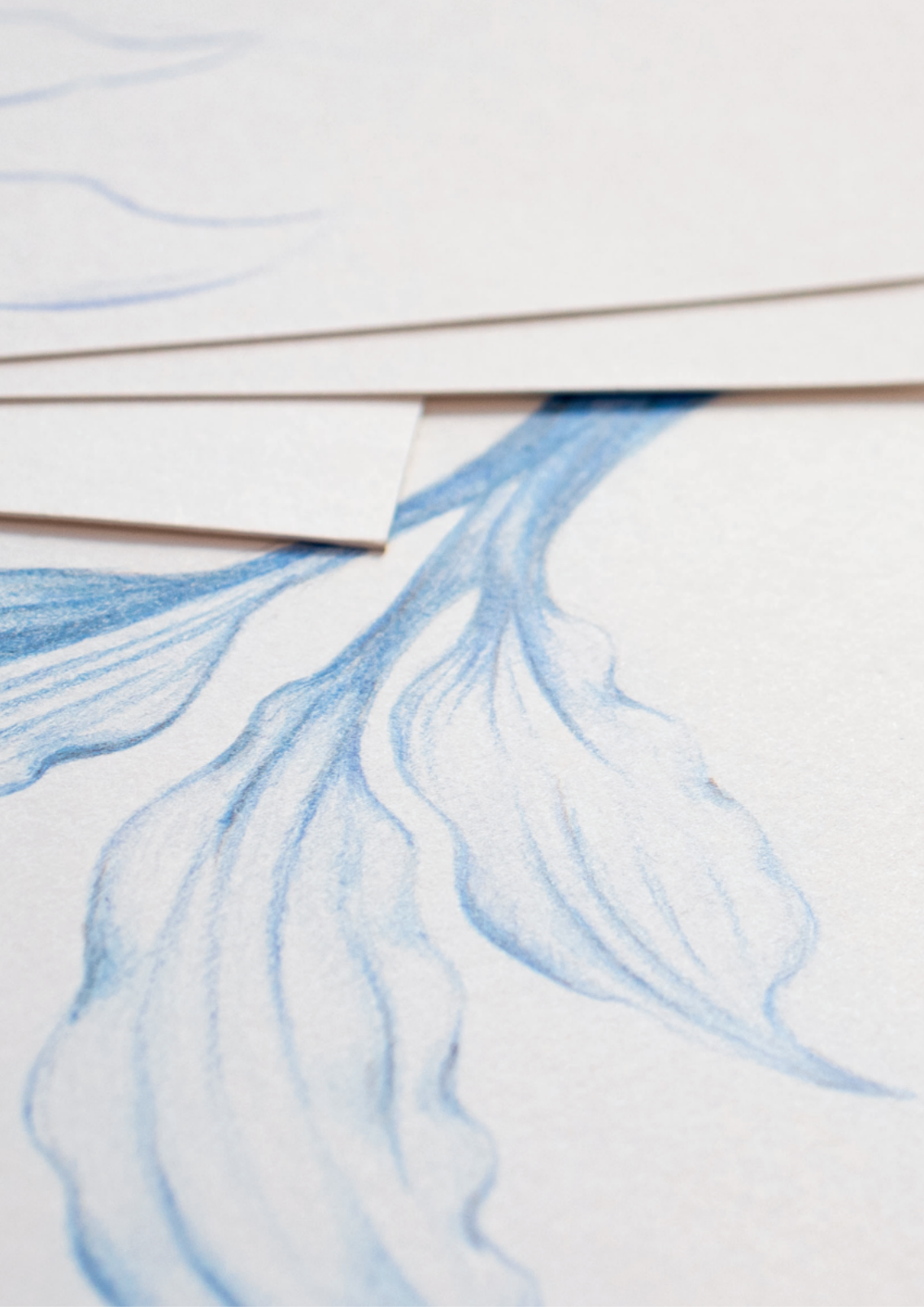
* Todos los diseños expuestos en la presente publicación son titularidad de KRION PORCELANOSA SOLID SURFACE S.A.U. y se encuentran protegidos a través de Diseño Industrial y Copyright. Estas imágenes son solo representativas, y no constituyen una réplica exacta de los paneles Alluslate®, por lo que pequeñas variaciones de tono y/o diseño pueden existir respecto a un panel de producción estándar.



pink



blue purple



DULZURA Y ELEGANCIA
CON UN DISEÑO VINTAGE



ALLUSLATE®

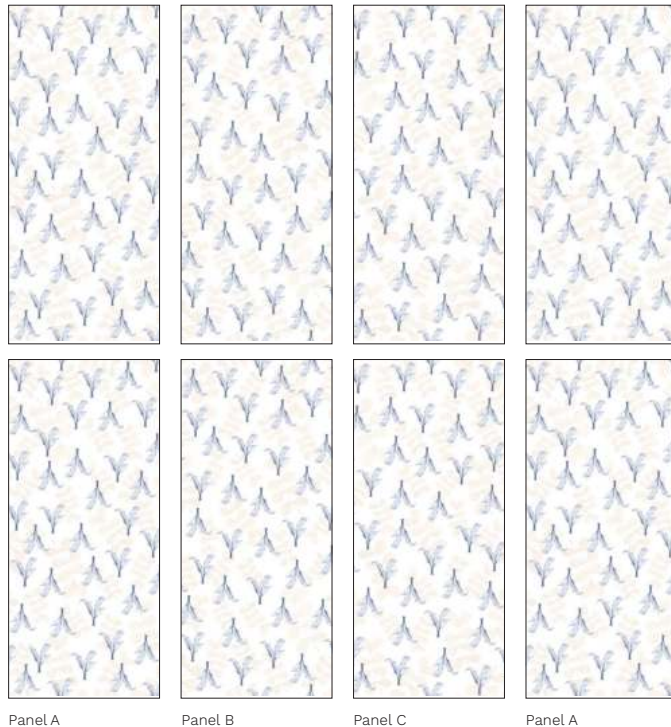
Nostalgia



Nostalgia Blanco Matt

Panel A · **100323224** | Panel B · **100323208** | Panel C · **100323209**





Nostalgia · Blanco · Matt

1200 x 2600 x 4 mm

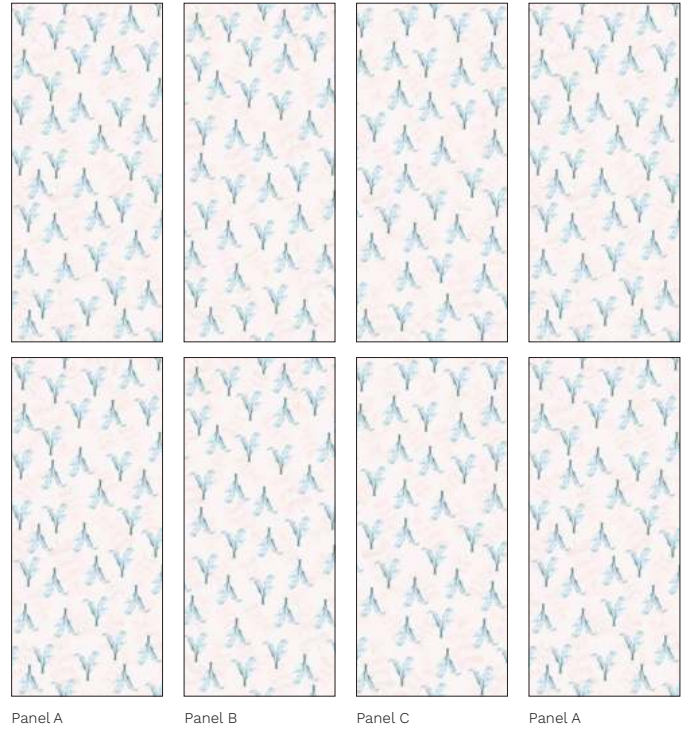
Panel A · **100323224** | Panel B · **100323208** | Panel C · **100323209**

Color de junta recomendada · Blanco · **100005814**



MODELO	FORMATO	M ² / PANEL	GRUPO PRECIO	CAJÓN				
				FORMATO	PANELES	M ² / CAJÓN	KG CAJÓN	KG TOTAL
Nostalgia Blanco Matt	1200 x 2600 x 4 mm	3,12 m ²	GA 1	2720 x 1320 x 310 mm	25	78 m ²	80 kg	660 kg

* Todos los diseños expuestos en la presente publicación son titularidad de KRION PORCELANOSA SOLID SURFACE S.A.U. y se encuentran protegidos a través de Diseño Industrial y Copyright. Estas imágenes son solo representativas, y no constituyen una réplica exacta de los paneles Alluslate®, por lo que pequeñas variaciones de tono y/o diseño pueden existir respecto a un panel de producción estándar.



ALLUSLATE®

Nostalgia · Rose · Matt

1200 x 2600 x 4 mm

Panel A · **100323184** | Panel B · **100323194** | Panel C · **100323168**

Color de junta recomendada · Blanco · **100005814** **butech**
PORCELANOSA Group



MODELO	FORMATO	M ² / PANEL	GRUPO PRECIO	CAJÓN				
				FORMATO	PANELES	M ² / CAJÓN	KG CAJÓN	KG TOTAL
Nostalgia Rose Matt	1200 x 2600 x 4 mm	3,12 m ²	GA 1	2720 x 1320 x 310 mm	25	78 m ²	80 kg	660 kg

® Todos los diseños expuestos en la presente publicación son titularidad de KRION PORCELANOSA SOLID SURFACE S.A.U. y se encuentran protegidos a través de Diseño Industrial y Copyright. Estas imágenes son solo representativas, y no constituyen una réplica exacta de los paneles Alluslate®, por lo que pequeñas variaciones de tono y/o diseño pueden existir respecto a un panel de producción estándar.



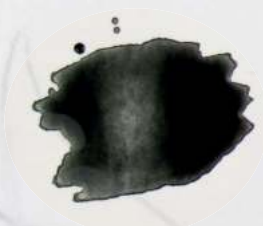
violet pink



yellow dark



green flower



dark sense

LA RENOVACIÓN ESTÉTICA
INSPIRADA POR
MOTIVOS EXÓTICOS



ALLUSLATE®

Capricce

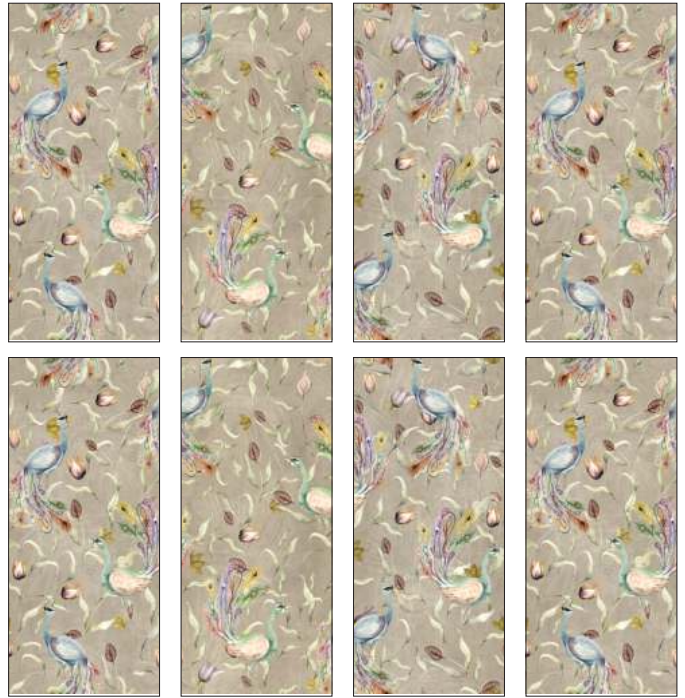


Capricce Nero Matt

Panel A · **100323163** | Panel B · **100323210** | Panel C · **100323183**



ALLUSLATE®



Panel A

Panel B

Panel C

Panel A

Capricce · Nocce · Matt

1200 x 2600 x 4 mm

Panel A · **100323211** | Panel B · **100323205** | Panel C · **100323220**

Color de junta recomendada · Beige · **100115950**

butech
PORCELANOSA Group



Nocce

Matt

Infinity

Plegar

MODELO	FORMATO	M ² / PANEL	GRUPO PRECIO	CAJÓN				
				FORMATO	PANELES	M ² / CAJÓN	KG CAJÓN	KG TOTAL
Capricce Nocce Matt	1200 x 2600 x 4 mm	3,12 m ²	GA 1	2720 x 1320 x 310 mm	25	78 m ²	80 kg	660 kg

* Todos los diseños expuestos en la presente publicación son titularidad de KRION PORCELANOSA SOLID SURFACE S.A.U. y se encuentran protegidos a través de Diseño Industrial y Copyright. Estas imágenes son solo representativas, y no constituyen una réplica exacta de los paneles Alluslate®, por lo que pequeñas variaciones de tono y/o diseño pueden existir respecto a un panel de producción estándar.



Panel A

Panel B

Panel C

Panel A

Capricce · Nero · Matt

1200 x 2600 x 4 mm

Panel A · **100323163** | Panel B · **100323210** | Panel C · **100323183**

Color de junta recomendada · Negro · **100005817** **butech**
PORCELANOSA Group



Nero

Matt

Infinity

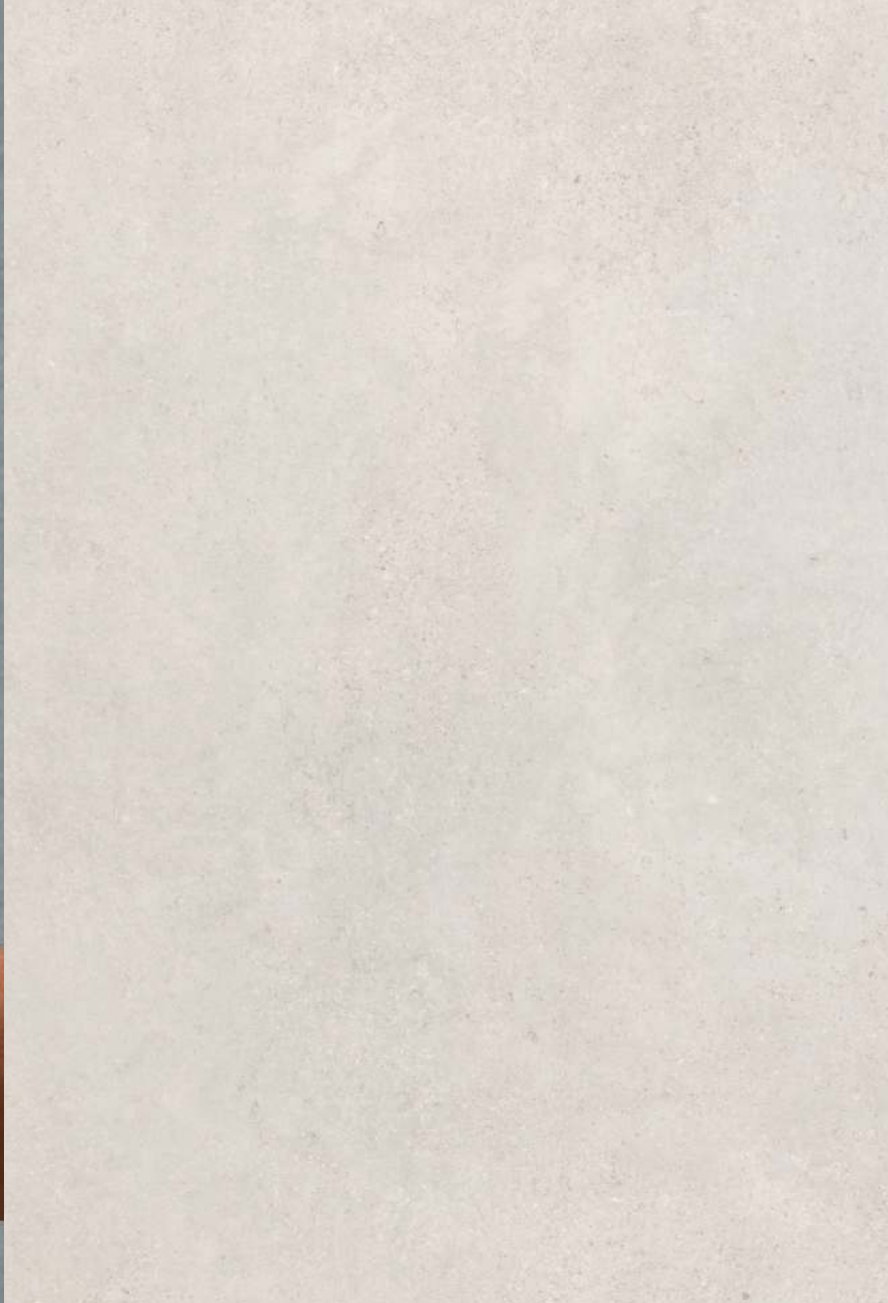
Plegar

MODELO	FORMATO	M ² / PANEL	GRUPO PRECIO	CAJÓN				
				FORMATO	PANELES	M ² / CAJÓN	KG CAJÓN	KG TOTAL
Capricce Nero Matt	1200 x 2600 x 4 mm	3,12 m ²	GA 1	2720 x 1320 x 310 mm	25	78 m ²	80 kg	660 kg

* Todos los diseños expuestos en la presente publicación son titularidad de KRION PORCELANOSA SOLID SURFACE S.A.U. y se encuentran protegidos a través de Diseño Industrial y Copyright. Estas imágenes son solo representativas, y no constituyen una réplica exacta de los paneles Alluslate®, por lo que pequeñas variaciones de tono y/o diseño pueden existir respecto a un panel de producción estándar.



LA SENCILLEZ Y BELLEZA
DE LAS MATERIAS PRIMAS



ALLUSLATE®

Materica



Materica Nut Matt

Panel · **100323167**

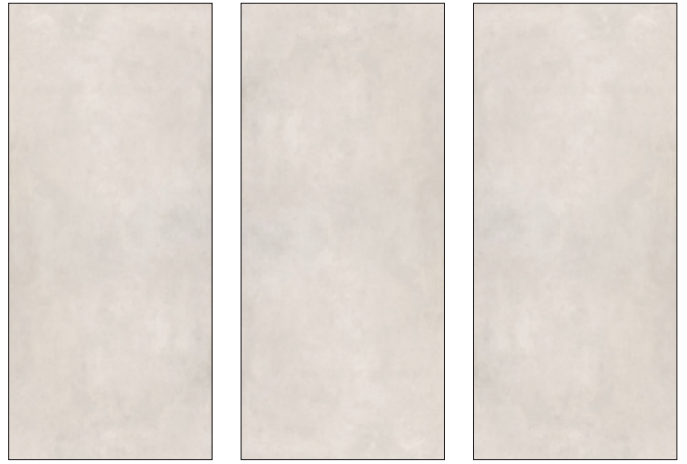
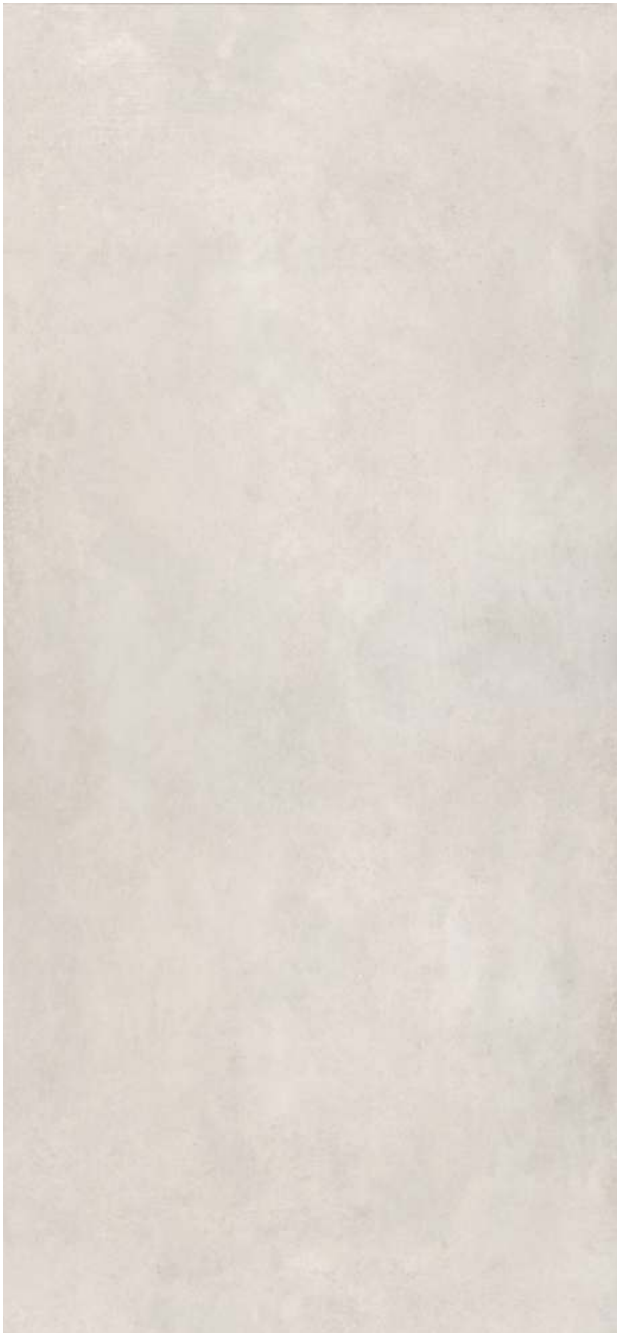
Capricce Nocce Matt

Panel A · **100323211** | Panel B · **100323205** | Panel C · **100323220**

drinks



ALLUSLATE®



Materica · Sand · Matt

1200 x 2600 x 4 mm

Panel · **100323174**

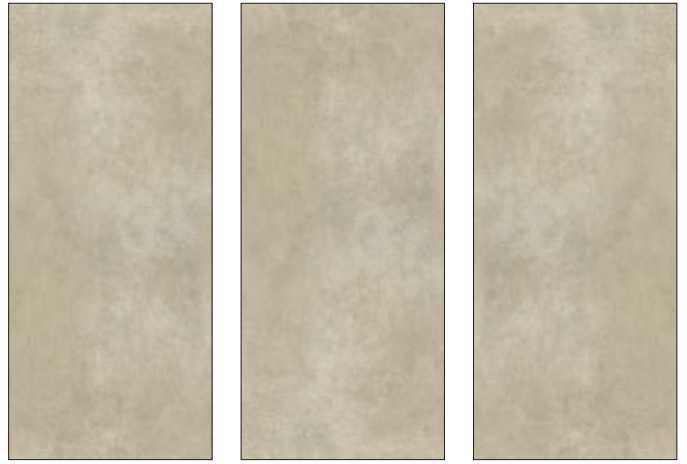
Color de junta recomendada · Marfil · **100120621** **butech**
PORCELANOSA GROUP



Sand Matt Random Plegar

MODELO	FORMATO	M ² / PANEL	GRUPO PRECIO	CAJÓN				
				FORMATO	PANELES	M ² / CAJÓN	KG CAJÓN	KG TOTAL
Materica Sand Matt	1200 x 2600 x 4 mm	3,12 m ²	GA 1	2720 x 1320 x 310 mm	25	78 m ²	80 kg	660 kg

* Todos los diseños expuestos en la presente publicación son titularidad de KRION PORCELANOSA SOLID SURFACE S.A.U. y se encuentran protegidos a través de Diseño Industrial y Copyright. Estas imágenes son solo representativas, y no constituyen una réplica exacta de los paneles Alluslate®, por lo que pequeñas variaciones de tono y/o diseño pueden existir respecto a un panel de producción estándar.



Materica · Nut · Matt

1200 x 2600 x 4 mm

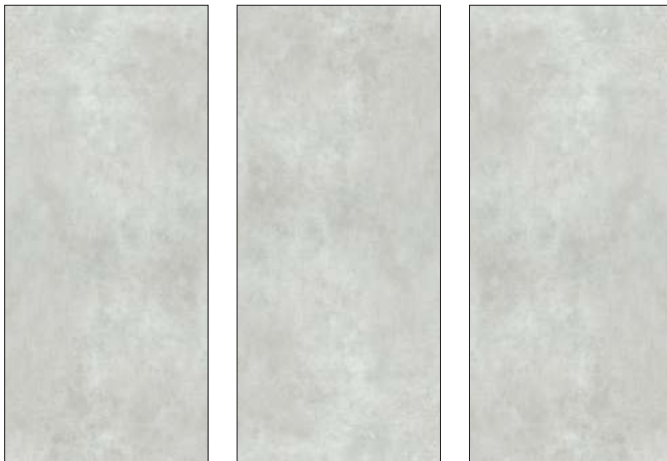
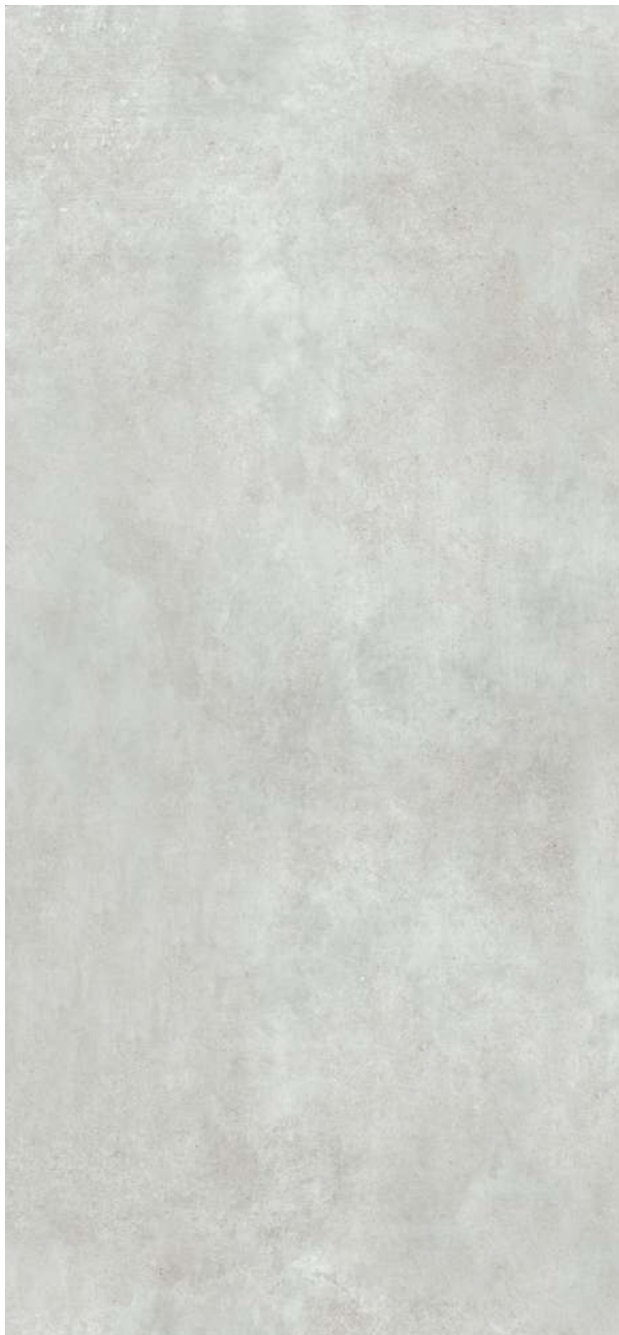
Panel · **100323167**

Color de junta recomendada · Beige · **100115950** **butech**
PORCELANOSA Group



MODELO	FORMATO	M ² / PANEL	GRUPO PRECIO	CAJÓN				
				FORMATO	PANELES	M ² / CAJÓN	KG CAJÓN	KG TOTAL
Materica Nut Matt	1200 x 2600 x 4 mm	3,12 m ²	GA 1	2720 x 1320 x 310 mm	25	78 m ²	80 kg	660 kg

* Todos los diseños expuestos en la presente publicación son titularidad de KRION PORCELANOSA SOLID SURFACE S.A.U. y se encuentran protegidos a través de Diseño Industrial y Copyright. Estas imágenes son solo representativas, y no constituyen una réplica exacta de los paneles Alluslate®, por lo que pequeñas variaciones de tono y/o diseño pueden existir respecto a un panel de producción estándar.



Materica · Original · Matt

1200 x 2600 x 4 mm

Panel · **100323223**

Color de junta recomendada · Gris · **100005816** 



Original Matt Random Plegar

MODELO	FORMATO	M ² / PANEL	GRUPO PRECIO	CAJÓN				
				FORMATO	PANELES	M ² / CAJÓN	KG CAJÓN	KG TOTAL
Materica Original Matt	1200 x 2600 x 4 mm	3,12 m ²	GA 1	2720 x 1320 x 310 mm	25	78 m ²	80 kg	660 kg

* Todos los diseños expuestos en la presente publicación son titularidad de KRION PORCELANOSA SOLID SURFACE S.A.U. y se encuentran protegidos a través de Diseño Industrial y Copyright. Estas imágenes son solo representativas, y no constituyen una réplica exacta de los paneles Alluslate®, por lo que pequeñas variaciones de tono y/o diseño pueden existir respecto a un panel de producción estándar.



EL VALOR DEL DETALLE



ALLUSLATE®

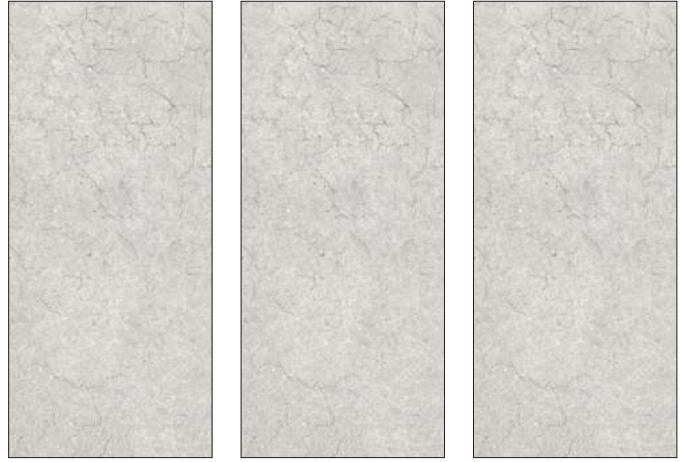
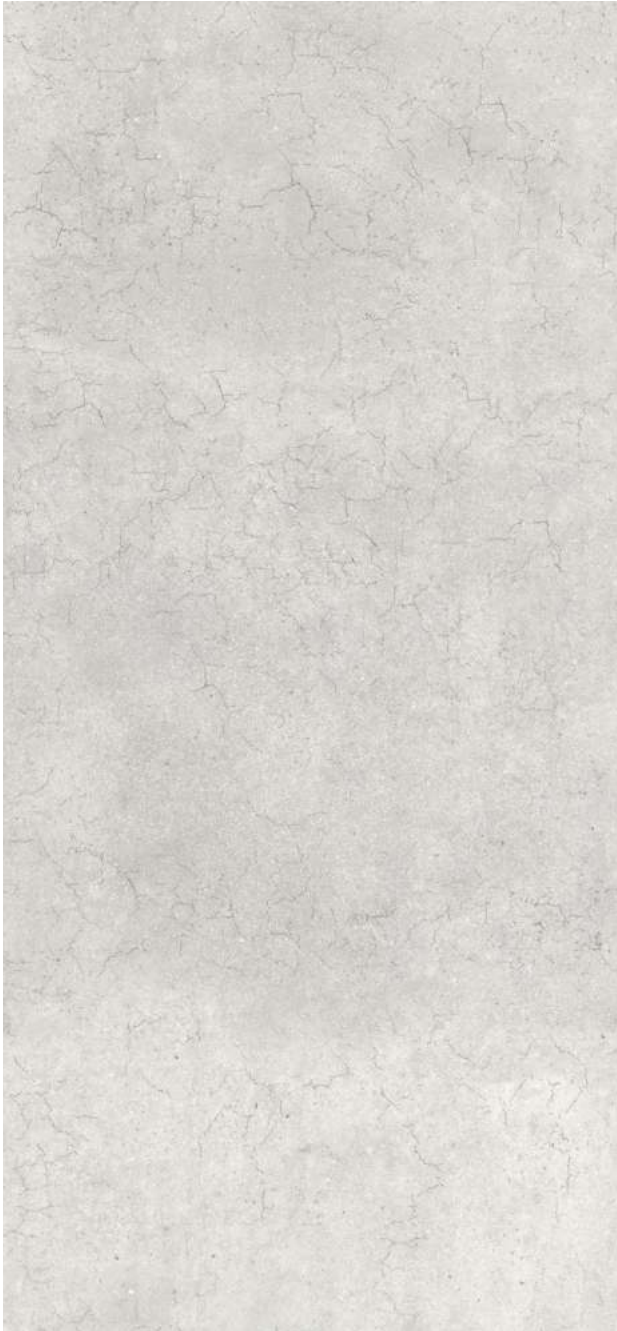
Peak



Peak Acero Matt
Panel · **100323179**



ALLUSLATE®



Peak · Acero · Matt
1200 x 2600 x 4 mm

Panel · **100323179**

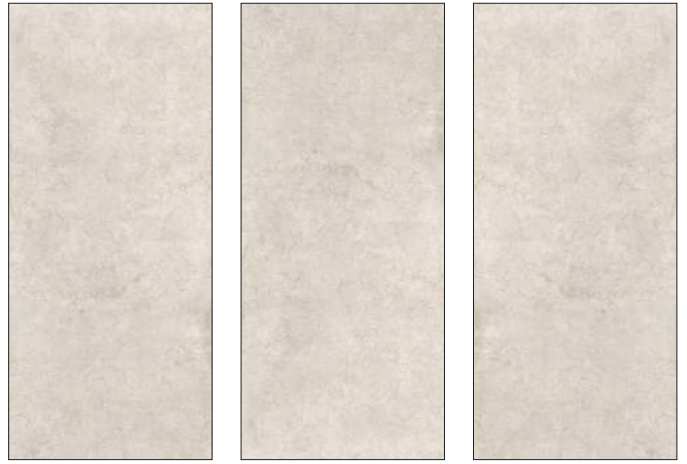
Color de junta recomendada · Gris · **100005816** **butech**
PORCELANOSA Group



Acero Matt Random Plegar

MODELO	FORMATO	M ² / PANEL	GRUPO PRECIO	CAJÓN				
				FORMATO	PANELES	M ² / CAJÓN	KG CAJÓN	KG TOTAL
Peak Acero Matt	1200 x 2600 x 4 mm	3,12 m ²	GA 1	2720 x 1320 x 310 mm	25	78 m ²	80 kg	660 kg

* Todos los diseños expuestos en la presente publicación son titularidad de KRION PORCELANOSA SOLID SURFACE S.A.U. y se encuentran protegidos a través de Diseño Industrial y Copyright. Estas imágenes son solo representativas, y no constituyen una réplica exacta de los paneles Alluslate®, por lo que pequeñas variaciones de tono y/o diseño pueden existir respecto a un panel de producción estándar.



ALLUSLATE®

Peak · Topo · Matt
1200 x 2600 x 4 mm

Panel · **100323222**

Color de junta recomendada · Beige · **100115950** **butech**
PORCELANOSA GRUPO



MODELO	FORMATO	M ² / PANEL	GRUPO PRECIO	CAJÓN				
				FORMATO	PANELES	M ² / CAJÓN	KG CAJÓN	KG TOTAL
Peak Topo Matt	1200 x 2600 x 4 mm	3,12 m ²	GA 1	2720 x 1320 x 310 mm	25	78 m ²	80 kg	660 kg

* Todos los diseños expuestos en la presente publicación son titularidad de KRION PORCELANOSA SOLID SURFACE S.A.U. y se encuentran protegidos a través de Diseño Industrial y Copyright. Estas imágenes son solo representativas, y no constituyen una réplica exacta de los paneles Alluslate®, por lo que pequeñas variaciones de tono y/o diseño pueden existir respecto a un panel de producción estándar.





CALIDEZ Y REALISMO
AL ESPACIO



ALLUSLATE®

Timber



Timber Oak Matt

Panel A · **100339361** | Panel B · **100339332** | Panel C · **100339349**





Panel A



Panel B



Panel C

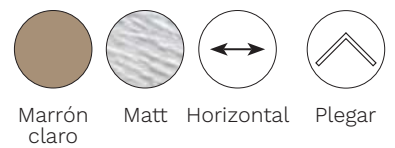


Panel A

Timber · Oak · Matt
2600 x 1200 x 4 mm

Panel A · **100339361** | Panel B · **100339332** | Panel C · **100339349**

Color de junta recomendada · Marfil · **100120621**



Marrón claro

Matt

Horizontal

Plegar

MODELO	FORMATO	M ² / PANEL	GRUPO PRECIO	CAJÓN				
				FORMATO	PANELES	M ² / CAJÓN	KG CAJÓN	KG TOTAL
Timber Oak Matt	1200 x 2600 x 4 mm	3,12 m ²	GA 1	2720 x 1320 x 310 mm	25	78 m ²	80 kg	660 kg

* Todos los diseños expuestos en la presente publicación son titularidad de KRION PORCELANOSA SOLID SURFACE S.A.U. y se encuentran protegidos a través de Diseño Industrial y Copyright. Estas imágenes son solo representativas, y no constituyen una réplica exacta de los paneles Alluslate®, por lo que pequeñas variaciones de tono y/o diseño pueden existir respecto a un panel de producción estándar.



Panel A



Panel B



Panel C



Panel A

ALLUSLATE®

Timber · Walnut · Matt

2600 x 1200 x 4 mm

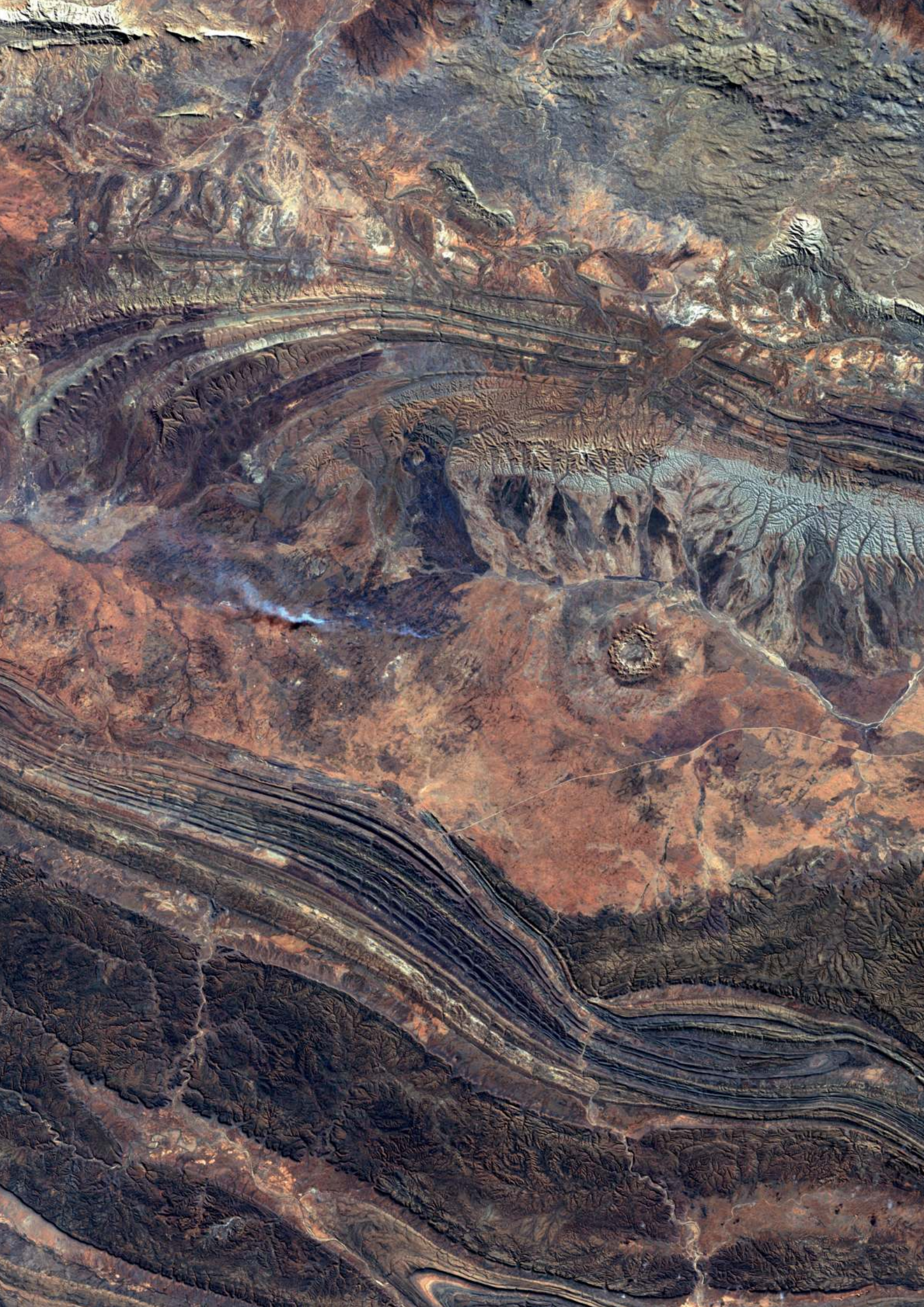
Panel A · **100353128** | Panel B · **100353129** | Panel C · **100353130**

Color de junta recomendada · Negro · **100005817**



MODELO	FORMATO	M ² / PANEL	GRUPO PRECIO	CAJÓN				
				FORMATO	PANELES	M ² / CAJÓN	KG CAJÓN	KG TOTAL
Timber Walnut Matt	1200 x 2600 x 4 mm	3,12 m ²	GA 1	2720 x 1320 x 310 mm	25	78 m ²	80 kg	660 kg

* Todos los diseños expuestos en la presente publicación son titularidad de KRION PORCELANOSA SOLID SURFACE S.A.U. y se encuentran protegidos a través de Diseño Industrial y Copyright. Estas imágenes son solo representativas, y no constituyen una réplica exacta de los paneles Alluslate®, por lo que pequeñas variaciones de tono y/o diseño pueden existir respecto a un panel de producción estándar.





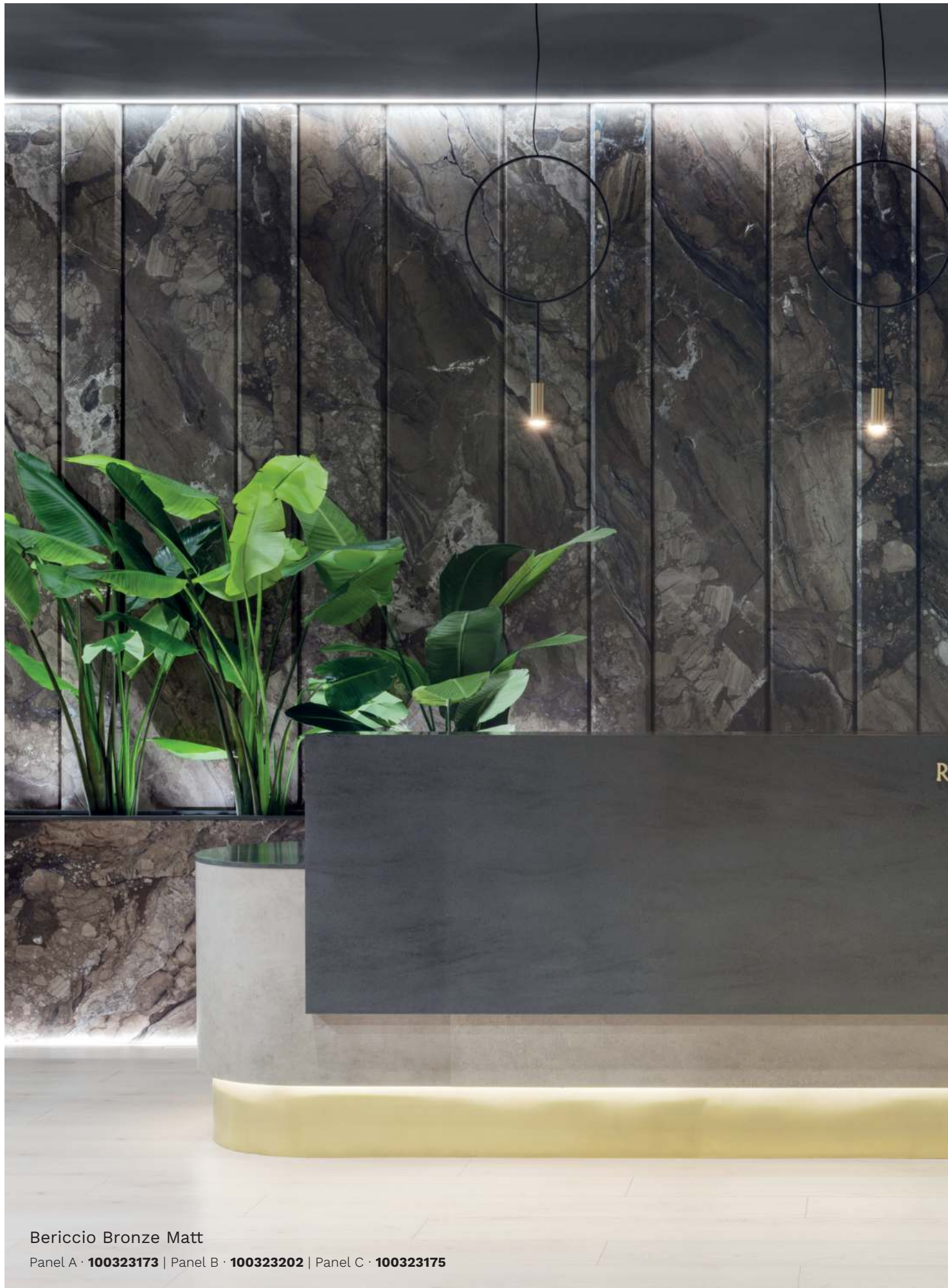
LA MAJESTUOSIDAD DE LA
PIEDRA HECHA MURAL



ALLUSLATE®



Bericcio

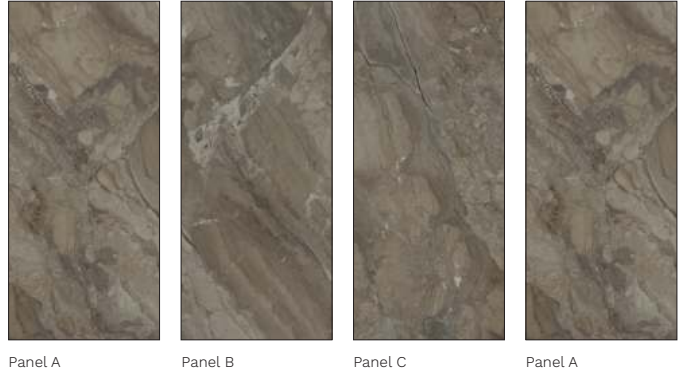


Bericcio Bronze Matt

Panel A · **100323173** | Panel B · **100323202** | Panel C · **100323175**



ALLUSLATE®



Bericcio · Bronze · Matt
1200 x 2600 x 4 mm

Panel A · **100323173** | Panel B · **100323202** | Panel C · **100323175**

Color de junta recomendada · Antracita · **100120608** **butech**
PORCELANOSA Group



MODELO	FORMATO	M ² / PANEL	GRUPO PRECIO	CAJÓN				
				FORMATO	PANELES	M ² / CAJÓN	KG CAJÓN	KG TOTAL
Bericcio Bronze Matt	1200 x 2600 x 4 mm	3,12 m ²	GA 1	2720 x 1320 x 310 mm	25	78 m ²	80 kg	660 kg

* Todos los diseños expuestos en la presente publicación son titularidad de KRION PORCELANOSA SOLID SURFACE S.A.U. y se encuentran protegidos a través de Diseño Industrial y Copyright. Estas imágenes son solo representativas, y no constituyen una réplica exacta de los paneles Alluslate®, por lo que pequeñas variaciones de tono y/o diseño pueden existir respecto a un panel de producción estándar.



Panel A



Panel B




Panel C



Panel A

Bericcio · Grey · Matt
1200 x 2600 x 4 mm

Panel A · **100323203** | Panel B · **100323204** | Panel C · **100323176**

Color de junta recomendada · Cemento · **100120620** 



Grey

Matt

Horizontal

Plegar

MODELO	FORMATO	M ² / PANEL	GRUPO PRECIO	CAJÓN				
				FORMATO	PANELES	M ² / CAJÓN	KG CAJÓN	KG TOTAL
Bericcio Grey Matt	1200 x 2600 x 4 mm	3,12 m ²	GA 1	2720 x 1320 x 310 mm	25	78 m ²	80 kg	660 kg

* Todos los diseños expuestos en la presente publicación son titularidad de KRION PORCELANOSA SOLID SURFACE S.A.U. y se encuentran protegidos a través de Diseño Industrial y Copyright. Estas imágenes son solo representativas, y no constituyen una réplica exacta de los paneles Alluslate®, por lo que pequeñas variaciones de tono y/o diseño pueden existir respecto a un panel de producción estándar.



LA BELLEZA DEL MÁRMOL QUE
ATRAERÁ TODAS LA MIRADAS



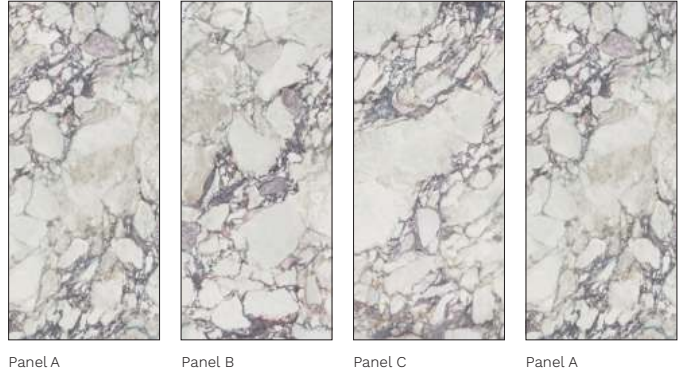
Calacatta



Calacatta Viola Glazed

Panel A · 100323182 | Panel B · 100323178 | Panel C · 100323199





Calacatta · Viola · Glazed / Matt
1200 x 2600 x 4 mm

Glazed: Panel A · **100323182** | Panel B · **100323178** | Panel C · **100323199**

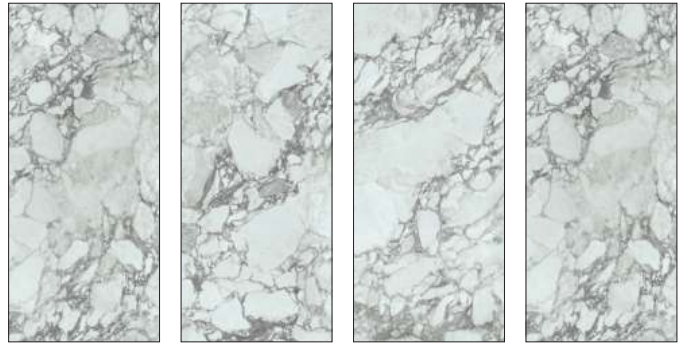
Matt: Panel A · **100344217** | Panel B · **100344219** | Panel C · **100344221**

Color de junta recomendada · Gris · **100005816** **butech**
PORCELANOSA Group



MODELO	FORMATO	M ² / PANEL	GRUPO PRECIO	CAJÓN				
				FORMATO	PANELES	M ² / CAJÓN	KG CAJÓN	KG TOTAL
Calacatta Viola Glazed	1200 x 2600 x 4 mm	3,12 m ²	GA 2	2720 x 1320 x 310 mm	25	78 m ²	80 kg	660 kg
Calacatta Viola Matt	1200 x 2600 x 4 mm	3,12 m ²	GA 1	2720 x 1320 x 310 mm	25	78 m ²	80 kg	660 kg

* Todos los diseños expuestos en la presente publicación son titularidad de KRION PORCELANOSA SOLID SURFACE S.A.U. y se encuentran protegidos a través de Diseño Industrial y Copyright. Estas imágenes son sólo representativas, y no constituyen una réplica exacta de los paneles Alluslate®, por lo que pequeñas variaciones de tono y/o diseño pueden existir respecto a un panel de producción estándar.



Panel A

Panel B

Panel C

Panel A

ALLUSLATE®

Calacatta · Grey · Glazed / Matt

1200 x 2600 x 4 mm

Glazed: Panel A · **100323197** | Panel B · **100323177** | Panel C · **100323198**

Matt: Panel A · **100344222** | Panel B · **100344223** | Panel C · **100344224**

Color de junta recomendada · Blanco · **100005814** **butech**
PORCELANOSA Group



Grey

Glazed

Matt

Horizontal

MODELO	FORMATO	M ² / PANEL	GRUPO PRECIO	CAJÓN				
				FORMATO	PANELES	M ² / CAJÓN	KG CAJÓN	KG TOTAL
Calacatta Grey Glazed	1200 x 2600 x 4 mm	3,12 m ²	GA 2	2720 x 1320 x 310 mm	25	78 m ²	80 kg	660 kg
Calacatta Grey Matt	1200 x 2600 x 4 mm	3,12 m ²	GA 1	2720 x 1320 x 310 mm	25	78 m ²	80 kg	660 kg

* Todos los diseños expuestos en la presente publicación son titularidad de KRION PORCELANOSA SOLID SURFACE S.A.U. y se encuentran protegidos a través de Diseño Industrial y Copyright. Estas imágenes son sólo representativas, y no constituyen una réplica exacta de los paneles Alluslate®, por lo que pequeñas variaciones de tono y/o diseño pueden existir respecto a un panel de producción estándar.



ATEMPORALIDAD
QUE CREA ATMÓSFERAS
LLENAS DE MATICES



ALLUSLATE®

Forest



Forest Green Glazed

Panel A · **100323206** | Panel B · **100323212** | Panel C · **100323213**





Panel A



Panel B



Panel C



Panel A

Forest · Green · Glazed / Matt

1200 x 2600 x 4 mm

Glazed: Panel A · **100323206** | Panel B · **100323212** | Panel C · **100323213****Matt:** Panel A · **100344225** | Panel B · **100344226** | Panel C · **100344227**Color de junta recomendada · Blanco · **100005814** 

Green

Glazed

Matt

Horizontal

MODELO	FORMATO	M ² / PANEL	GRUPO PRECIO	CAJÓN				
				FORMATO	PANELES	M ² / CAJÓN	KG CAJÓN	KG TOTAL
Forest Green Glazed	1200 x 2600 x 4 mm	3,12 m ²	GA 2	2720 x 1320 x 310 mm	25	78 m ²	80 kg	660 kg
Forest Green Matt	1200 x 2600 x 4 mm	3,12 m ²	GA 1	2720 x 1320 x 310 mm	25	78 m ²	80 kg	660 kg

* Todos los diseños expuestos en la presente publicación son titularidad de KRION PORCELANOSA SOLID SURFACE S.A.U. y se encuentran protegidos a través de Diseño Industrial y Copyright. Estas imágenes son solo representativas, y no constituyen una réplica exacta de los paneles Alluslate®, por lo que pequeñas variaciones de tono y/o diseño pueden existir respecto a un panel de producción estándar.



Panel A

Panel B

Panel C

Panel A

Forest · Grey · Glazed / Matt

1200 x 2600 x 4 mm

Glazed: Panel A · **100323207** | Panel B · **100323221** | Panel C · **100323214**

Matt: Panel A · **100344228** | Panel B · **100344229** | Panel C · **100344230**

Color de junta recomendada · Gris · **100005816** **butech**
PORCELANOSA Group



Grey

Glazed

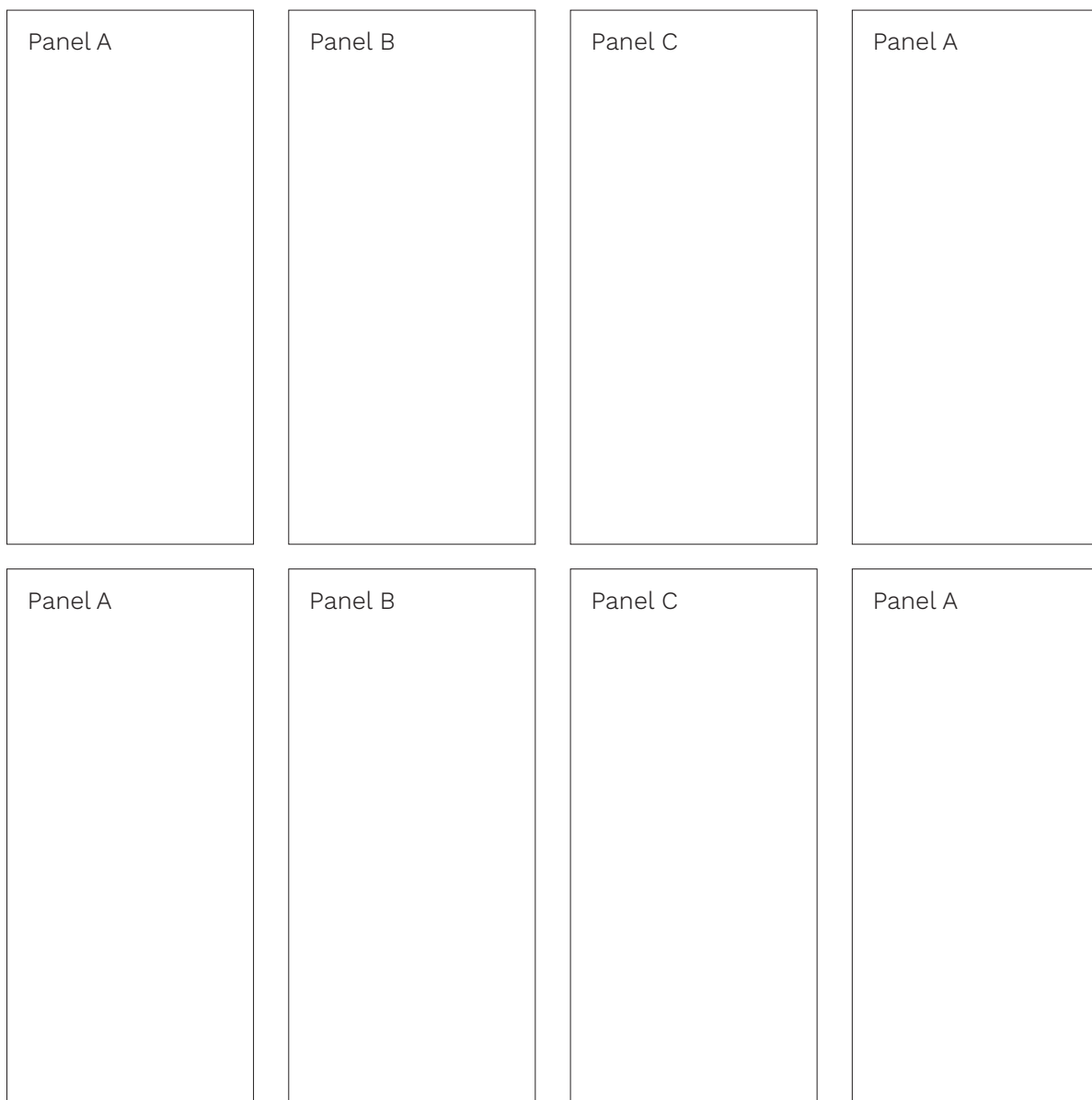
Matt

Horizontal

MODELO	FORMATO	M ² / PANEL	GRUPO PRECIO	CAJÓN				
				FORMATO	PANELES	M ² / CAJÓN	KG CAJÓN	KG TOTAL
Forest Grey Glazed	1200 x 2600 x 4 mm	3,12 m ²	GA 2	2720 x 1320 x 310 mm	25	78 m ²	80 kg	660 kg
Forest Grey Matt	1200 x 2600 x 4 mm	3,12 m ²	GA 1	2720 x 1320 x 310 mm	25	78 m ²	80 kg	660 kg

* Todos los diseños expuestos en la presente publicación son titularidad de KRION PORCELANOSA SOLID SURFACE S.A.U. y se encuentran protegidos a través de Diseño Industrial y Copyright. Estas imágenes son solo representativas, y no constituyen una réplica exacta de los paneles Alluslate®, por lo que pequeñas variaciones de tono y/o diseño pueden existir respecto a un panel de producción estándar.

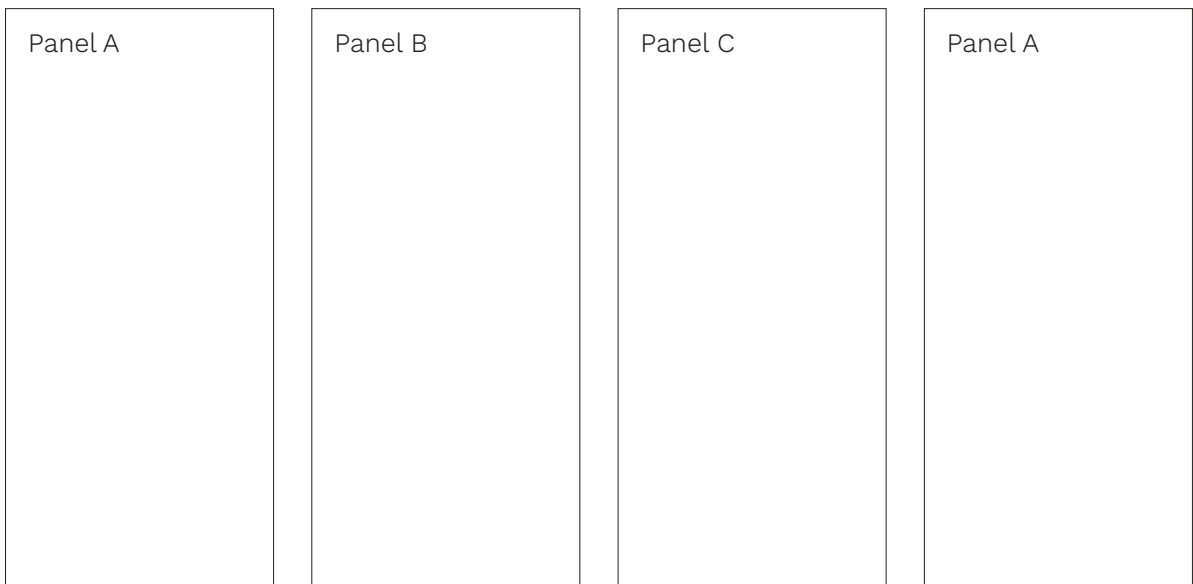
CONTINUIDAD DE DISEÑO INFINITO



Los modelos Capricce, Amazonic y Nostalgia disponen de un diseño continuo infinito, colocando sucesivamente las piezas tanto en su posición vertical como horizontal.

Para los modelos secuenciales se ha de solicitar los paneles (A, B y C) con sus respectivos códigos SAP.

CONTINUIDAD HORIZONTAL

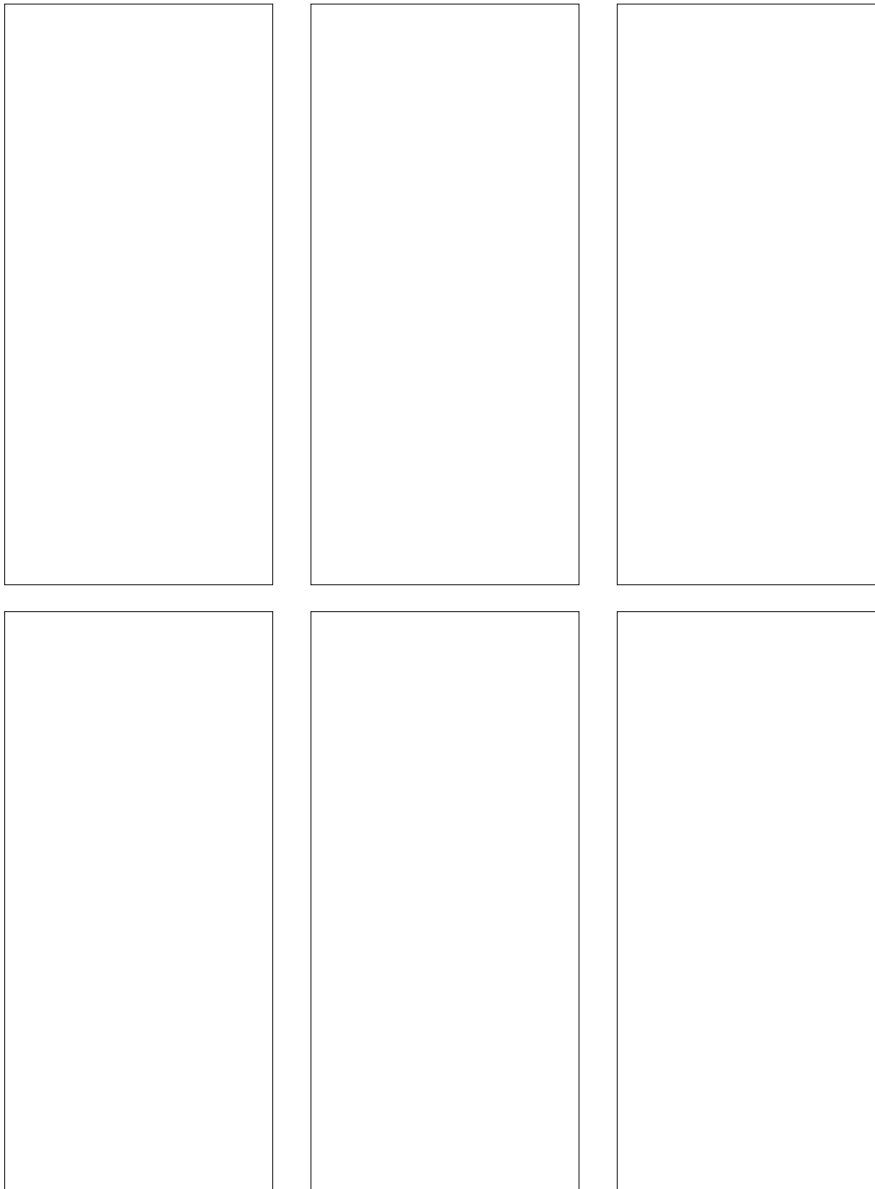


ALLUSLATE®

Los modelos Bericcio, Calacatta y Forest disponen de una continuidad horizontal colocando sucesivamente las piezas en su posición.

Para los modelos secuenciales se ha de solicitar los paneles (A, B y C) con sus respectivos códigos SAP.

DISEÑO ALEATORIO



En los modelos Peak y Materica no existe un desarrollo gráfico continuo a través de las diferentes piezas. **Estos modelos disponen de al menos 4 caras diferentes que se suministran de manera aleatoria bajo un mismo código SAP.**

RECOMENDACIONES



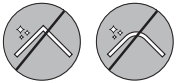
Los cantos vivos pueden ser cortantes.



Durante la manipulación y la transformación de los paneles tenga especial cuidado en no golpear los cantos ni apoyar sobre la parte decorada.



Es posible Plegar el material sin aporte de calor, (revise el radio mínimo de curvatura).



El acabado brillo, no permite el plegado ni el curvado.



Las herramientas a utilizar para su transformación son los que se utilizan normalmente con Krion®.



La profundidad de la fresa, influye directamente en el filo del doble.



Tenga especial cuidado a la hora de posicionar el panel en la diferentes máquinas de transformación, ya que las virutas de aluminio depositadas en ellas, provenientes de trabajos anteriores, podrían llegar a dañar la superficie de los paneles.



Se aconseja limpiar la superficie de trabajo concienzudamente antes de empezar a transformar los paneles, si estos están con la parte decorada en contacto con ella.



Para realizar el plegado de los paneles, estos han de ser mecanizados por la parte trasera, con los útiles necesarios para tal fin.



En caso de realizar instalaciones en zonas húmedas, se deberá utilizar un sellador de juntas para evitar filtraciones.



El sistema de anclaje al sustrato, será mediante adhesivo de Polímero MS. Krion aconseja El H920 de Butech. También se utilizará cinta de doble cara en caso de ser necesario para posicionar el panel, mientras cura el sellador.



Todos los paneles poseen un film por la parte trasera, el cual debe ser retirado justo antes de proceder a su instalación. No se instalará nunca con el film adherido. Solo los paneles con acabado brillo tienen protegida su cara delantera por un film transparente. Éste no debe retirarse hasta después de su instalación final. Los paneles con acabado mate no llevan film en su cara decorada.

RECOMENDACIONES



Uso solo en interiores. No recomendado en exteriores. No apto para pavimento.



Considerar para las juntas entre paneles, tanto el coeficiente de dilatación del material como aspectos externos relacionados con el ambiente donde se pretende instalar, así como los sistemas de instalación y el sustrato a revestir.



La rugosidad de los acabados mate puede ser no homogénea incluso dentro del mismo lote de producción.



A la hora de instalar, se recomienda presentar previamente los paneles para confirmar continuidad gráfica y cromática.



En el caso de perforar el panel, no se recomienda que el área perforada sea superior al 35% de la superficie total del panel.



El sustrato deberá presentar una adecuada planicidad, regularidad y limpieza para garantizar la correcta fijación de los paneles.



Un daño severo como un gran golpe o una fuerte rayadura puede generar un defecto permanente. El panel no es reparable.



Los paneles disponen de lote de producción, y se debe tener en cuenta que en los proyectos en los que se instalen de forma secuencial o en el mismo plano, estos deben proceder de la misma producción.








La perpendicularidad podría no ser perfecta, aunque dentro de los límites de tolerancia, por lo que al poner varios paneles puede aparecer un descuadre que haría necesario realizar retoques como calzando, rectificando, y/o provocando junta.

ACCESORIOS PARA LA INSTALACIÓN

CARTUCHO ADHESIVO Y SELLADOR DE SILICONA

MODELO	SAP			CARTUCHO ADHESIVO		SELLADOR DE SILICONA		
	Panel A	Panel B	Panel C	SAP	DESCRIPCIÓN DE PRODUCTO	COLOR	SAP	DESCRIPCIÓN DE PRODUCTO
Amazonic Green Matt	100323172	100323195	100323169	100292915	Cartucho Adhesivo 290ml H-920 Blanco	Negro	100005817	s-107_n negro
Amazonic Light Matt	100323200	100323196	100323201	100292915	Cartucho Adhesivo 290ml H-920 Blanco	Blanco	100005814	s-107_n blanco
Nostalgia Bianco Matt	100323224	100323208	100323209	100292915	Cartucho Adhesivo 290ml H-920 Blanco	Blanco	100005814	s-107_n blanco
Nostalgia Rose Matt	100323184	100323194	100323168	100292915	Cartucho Adhesivo 290ml H-920 Blanco	Blanco	100005814	s-107_n blanco
Capricce Nocce Matt	100323211	100323205	100323220	100292915	Cartucho Adhesivo 290ml H-920 Blanco	Beige	100115950	s-107_n beige
Capricce Nero Matt	100323163	100323210	100323183	100292915	Cartucho Adhesivo 290ml H-920 Blanco	Negro	100005817	s-107_n negro
Materica Sand Matt	100323174	-	-	100292915	Cartucho Adhesivo 290ml H-920 Blanco	Marfil	100120621	s-107_n marfil
Materica Nut Matt	100323167	-	-	100292915	Cartucho Adhesivo 290ml H-920 Blanco	Beige	100115950	s-107_n beige
Materica Original Matt	100323223	-	-	100292915	Cartucho Adhesivo 290ml H-920 Blanco	Gris	100005816	s-107_n gris
Peak Acero Matt	100323179	-	-	100292915	Cartucho Adhesivo 290ml H-920 Blanco	Gris	100005816	s-107_n gris
Peak Topo Matt	100323222	-	-	100292915	Cartucho Adhesivo 290ml H-920 Blanco	Beige	100115950	s-107_n beige
Timber Oak Matt	100339361	100339332	100339349	100292915	Cartucho Adhesivo 290ml H-920 Blanco	Marfil	100120621	s-107_n marfil
Timber Walnut Matt	100353128	100353129	100353130	100292915	Cartucho Adhesivo 290ml H-920 Blanco	Negro	100005817	s-107_n negro
Bericcio Bronze Matt	100323173	100323202	100323175	100292915	Cartucho Adhesivo 290ml H-920 Blanco	Antracita	100120608	s-107_n antracita
Bericcio Grey Matt	100323203	100323204	100323176	100292915	Cartucho Adhesivo 290ml H-920 Blanco	Cemento	100120620	s-107_n cemento
Calacatta Viola Glazed	100323182	100323178	100323199	100292915	Cartucho Adhesivo 290ml H-920 Blanco	Gris	100005816	s-107_n gris
Calacatta Viola Matt	100344217	100344219	100344221	100292915	Cartucho Adhesivo 290ml H-920 Blanco	Gris	100005816	s-107_n gris
Calacatta Grey Glazed	100323197	100323177	100323198	100292915	Cartucho Adhesivo 290ml H-920 Blanco	Blanco	100005814	s-107_n blanco
Calacatta Grey Matt	100344222	100344223	100344224	100292915	Cartucho Adhesivo 290ml H-920 Blanco	Blanco	100005814	s-107_n blanco
Forest Green Glazed	100323206	100323212	100323213	100292915	Cartucho Adhesivo 290ml H-920 Blanco	Blanco	100005814	s-107_n blanco
Forest Green Matt	100344225	100344226	100344227	100292915	Cartucho Adhesivo 290ml H-920 Blanco	Blanco	100005814	s-107_n blanco
Forest Grey Glazed	100323207	100323221	100323214	100292915	Cartucho Adhesivo 290ml H-920 Blanco	Gris	100005816	s-107_n gris
Forest Grey Matt	100344228	100344229	100344230	100292915	Cartucho Adhesivo 290ml H-920 Blanco	Gris	100005816	s-107_n gris

PERFILES

DESCRIPCIÓN	SAP	DESCRIPCIÓN	SAP
 PERFIL FINAL REDONDEADO L-2700 PLATA MATE	100323369	 PERFIL UNION ESQUINA EXTERIOR L-3000 PLATA MATE	100323382
 PERFIL FINAL RECTO L-2700 PLATA MATE	100323376	 PERFIL UNION RECTA L-2700 PLATA MATE	100323392
 PERFIL UNION ESQUINA INTERIOR L-2700 PLATA MATE	100323391		

FICHA TÉCNICA

Propiedades físicas, de uso y durabilidad.

PROPIEDAD	MÉTODO DE ENSAYO	RESULTADO MATT	RESULTADO GLAZED
Densidad	ISO 1183-1	1,67 g/cm ³	
Dureza Barcol	ISO 19712	20	30
Dureza de lápiz	UNE-EN 13523-4	5H-4H	2H-H
Brillo especular	UNE-EN 13722	-20°	88,5
-60°		11,1	93,7
-85°		28,4	99,2
Conductividad térmica		UNE-EN 12667	0,1349 W/m· K a 10° C 0,1414 W/m· K a 22° C
Resistencia térmica	UNE-EN 12667	0,0323 m ² K/W a 10° C 0,0308 m ² K/W a 22° C	
Resistencia al desgaste	UNE-EN 15185	30 ciclos	130 ciclos
Resistencia al rayado. Rayado lineal	UNE-EN 15186	11 N	12 N
	UNE-EN 13523-12 / UNE-EN ISO 1518	> 20 N	> 20 N
Resistencia al impacto. Embutición directa	UNE-EN 13523-5/ ISO 6272-1	2,45 N	0,49 N
Resistencia al impacto (valoración)	ISO 4211-4	-Altura de caída de bola 10 mm	5
-Altura de caída de bola 25 mm		5	4
-Altura de caída de bola 50 mm		4	4
-Altura de caída de bola 100 mm		4	3
-Altura de caída de bola 200 mm		4	3
-Altura de caída de bola 400 mm		4	3
Adhesión del recubrimiento (% desprendimiento)		UNE-EN 56875/ UNE-EN 56867	0 (Sin desprendimiento)
Adhesión del recubrimiento	ISO 2409	45-50 µm	90-95 µm
-Espesor		0	0
-Valoración		(Sin deterioro)	(Sin deterioro)
Resistencia a ciclos de humedad y secado (valoración)	UNE-EN 14428	Sin desengolado entre láminas Sin deterioro superficial Correcto	

Propiedades mecánicas, estructurales y de seguridad.

PROPIEDAD	MÉTODO DE ENSAYO	RESULTADO
Estabilidad dimensional a temperatura elevada	UNE-EN 438-2	0,110 % ⁽¹⁾
Estabilidad dimensional a variaciones de humedad relativa y temperatura ambiente	ISO 4586-2	0,02 % ⁽¹⁾
Coefficiente de dilatación térmica lineal	ISO 11359-2	83 x 10 ⁻⁶ °C ⁻¹

(1) Sin deterioro superficial ni desprendimiento de las láminas de aluminio sobre el núcleo del panel.

Propiedades higiénicas, de mantenimiento y sostenibilidad.

PROPIEDAD	MÉTODO DE ENSAYO	RESULTADO
Resistencia a productos químicos y a manchas	UNE-EN 14428	Sin deterioro Correcto
Resistencia de la superficie a líquidos fríos (valoración)	UNE-EN 12720	5 Sin cambios
Resistencia a productos de limpieza y otros característicos de baño. Frentes de aseo (valoración)	UNE-EN 56867	Conforme
Mobiliario de cocina. Resistencia a productos alimenticios fríos y productos de limpieza. (valoración)	UNE-EN 56875	Sin deterioro Conforme Uso intenso
Resistencia a las bacterias	UNE-EN ISO 846 (Método C)	Bacteria Gram-negativa Pseudomonas aeruginosa ATCC13388 Ausencia de crecimiento bacteriano
Resistencia a los hongos	UNE-EN ISO 846 (Método A)	Aspergillus niger van Tieghem, Penicillium funiculosun Thom, Paecilomyces variotii Bainier, Gliocadium virens Miller et al, Chaetomium globosum Kunze No admite crecimiento de ningún hongo
Emisión de compuestos orgánicos volátiles	UL 2818-2013	Greenguard Gold
	ISO 16000-6 Legislación francesa	Alluslate® MATT cumple con los requisitos de Clase A+ Alluslate® GLAZED cumple con los requisitos de Clase A

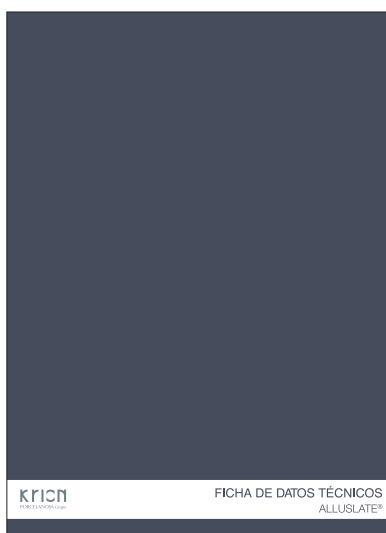
Propiedades ignífugas.

PROPIEDAD	MÉTODO DE ENSAYO	RESULTADO
Clasificación del comportamiento frente al fuego de los productos de construcción y elementos para la edificación (Euroclases)	UNE-EN 13501	B s1 d0

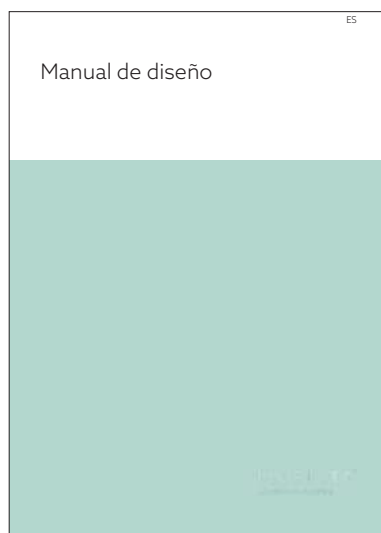
DESCARGA DE MANUALES



Garantía

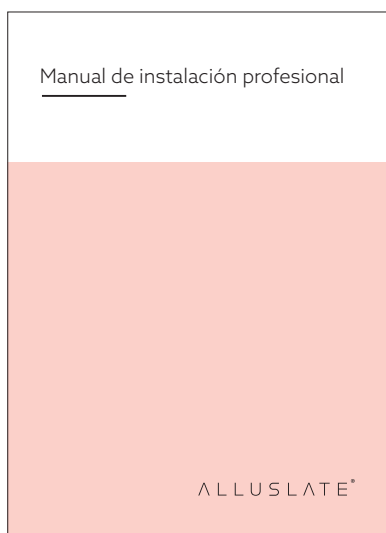


Ficha técnica

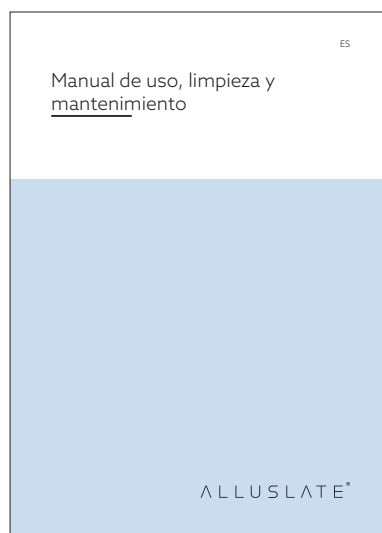


Manual de diseño





Manual de instalación



Manual de mantenimiento



KRION SOLID SURFACE S.A.U. - ED01_03/24

Aviso Legal: Las imágenes, textos y datos son propiedad de KRION SOLID SURFACE, S.A.U., con domicilio en Carretera Vila-real – Puebla de Arenoso (CV-20), 12.540 Vila-real (Castellón). Se requiere su consentimiento expreso y por escrito para la utilización y divulgación, ya sea parcial o total, de los referidos contenidos. Corresponde a KRION SOLID SURFACE, S.A.U. el ejercicio exclusivo de los derechos de explotación de los mismos en cualquier forma, y en especial los derechos de reproducción, distribución, comunicación pública y transformación. Todo este material está protegido por la legislación de la propiedad intelectual y su uso indebido puede ser objeto de sanciones, incluso penales. La finalidad de este documento es meramente informativa y los datos ofrecidos en el mismo son de carácter genérico estándar. Para más información técnica y específica de los materiales, acudir a las notas y boletines técnicos de KRION®.

KRION
PORCELANOSA Grupo

Ctra. Vila-real-Puebla de Arenoso (CV20) Km 1 · 12540
VILA-REAL (CASTELLÓN) SPAIN
PO/BOX. 372 - Tel: (+34) 964 50 64 64 Fax. (+34) 964 50 64 81
krion@krion.com / www.krion.com