

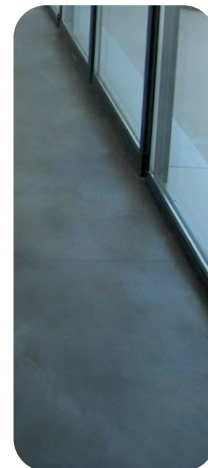
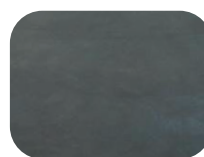
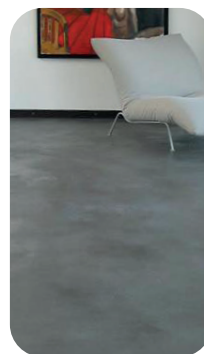
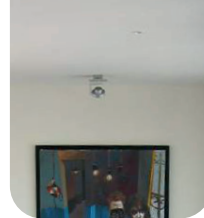
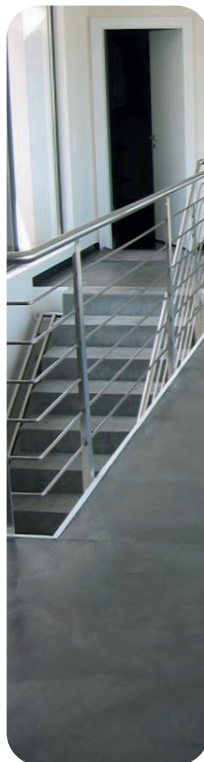
UNIPISO®

Betão pronto a aplicar em pavimentos, que associa a fácil aplicação à rápida execução do acabamento.

DISPONÍVEL EM
VERDIZERO

www.secil.pt
www.secil-group.com

Av. Eng. Duarte Pacheco, 19, 7º
1070-100 Lisboa
Tel. +351 217 927 100



1. DESCRIÇÃO

O **UNIPISO®** é um betão pronto a aplicar em pavimentos que apresenta uma aparência lisa, indicado para pavimentos, que pode resultar num acabamento brilhante ou mate. O **UNIPISO®** é uma solução resistente e duradoura, versátil pela sua aplicação, tanto em pavimentos interiores como exteriores.

VANTAGENS

- ▶ Resistência à abrasão e impacto
- ▶ Elevada resistência mecânica e durabilidade
- ▶ Reduzida manutenção
- ▶ Regularização de superfícies
- ▶ Solução económica
- ▶ Facilidade de execução
- ▶ Produto bombeado

2. DOMÍNIO DE UTILIZAÇÃO

O **UNIPISO®** é indicado para pavimentos de alto desempenho técnico de circulação de pessoas, tráfego motorizado ligeiro ou pesado dependendo da solução projetada e compactação da base.

É uma solução que pode ainda ser aplicada em:

- Pavimentos interiores e exteriores;
- Pavimentos industriais, comerciais e armazéns;
- Estacionamentos de veículos pesados e ligeiros;
- Postos de combustível e redes de transportes públicos;
- Zonas comuns de urbanizações, acesso a garagens e rampas.

3. CARACTERÍSTICAS DO PRODUTO

| Propriedades | |
|--------------------------|----------|
| Características | Valor |
| Resistência à compressão | ≥ C25/30 |

UNIPISO®

4. RECOMENDAÇÕES DE APLICAÇÃO

a. Preparação da base

Preparar o terreno, procedendo a uma compactação adequada de forma a possibilitar uma base sólida e desempenada. A base deverá apresentar-se isenta de impurezas e materiais estranhos como óleos, materiais soltos, água, entre outros.

É recomendável humedecer o terreno no caso de este estar muito seco ou se as condições ambientais forem agressivas (tempo quente e seco).

Preparação da base, de acordo com as boas práticas de execução de pavimentos, tendo em conta a regularização, compactação e isolamento através de um filme ou saturação, considerando que deve suportar a carga do pavimento sem comunicar esforços adicionais ao mesmo.

b. Aplicação

De uma forma geral deverão ser observadas as boas práticas da execução de pavimentos, onde o betão deverá ser misturado na autobetonreira antes da descarga.

Os métodos de aplicação do **UNIPISO®** deverão evitar a segregação do betão fresco e depois de aplicado, este deverá ser nivelado e regularizado na sua superfície para que o acabamento seja o mais liso e homogéneo possível, cobrindo todo o agregado com os finos da pasta de cimento.

Deverá prever-se um reforço estrutural se aplicável (armadura).

A evolução das propriedades reológicas do betão (nomeadamente o desenvolvimento da presa do betão ao longo de toda a área betonada) deve ser tomada em linha de conta para executar os vários procedimentos de acabamento.

As condições ambientais e a sequência de betonagem são igualmente condicionantes nesta matéria e devem ser observadas, em especial se a aplicação de endurecedores de superfície estiver prevista.

O **UNIPISO®** deve ser protegido contra as correntes de ar, exposição solar e outras condições ambientais extremas. A sujeição do betão a estas condições pode provocar presa diferenciada e alterações no processo de saída de água por exsudação, comprometendo o bom desempenho da betonagem e acabamento, sendo estes fatores muito importantes na ocorrência de patologias próprias destas estruturas.

A cura do **UNIPISO®**, deve ser feita após acabamento, com água, aplicando um produto de cura ou protegendo com um filme plástico que evite a saída rápida da água e que garanta uma secagem e uma cura controlada.

c. Acabamento mecânico

O acabamento liso, no **UNIPISO®**, é conseguido através do talochamento mecânico a helicóptero.

O processo de talochamento mecânico deve ser feito com a aplicação de um endurecedor de superfície, cumprindo as regras do fabricante com a quantidade necessária para um acabamento perfeito.

d. Espessuras

UNIPISO® deve ser aplicado com uma espessura superior a 10 cm em aplicações para cargas pedonais e de 15 cm para cargas de automóveis ligeiros, devendo esta ser determinada pelo projetista e/ou aplicador.

e. Juntas

A estereotomia das juntas deverá ser compatibilizada com o projeto arquitetónico, favorecendo panos com comprimento semelhante à largura (áreas de secção inferior a 20 m²), sem reentrâncias ou recortes complexos, e tendo em atenção pontos de ancoragem que possam introduzir tensões no pavimento. Esta estereotomia deve ser sempre válida em fase de obra junto da entidade executante.



UNIPISO®

As juntas podem ser realizadas de diferentes formas:

- Previamente à betonagem, recorrendo a elementos de cantaria e/ou madeira, colocados de acordo com a estereotomia definida, recorrendo a pontos argamassados. Nesse caso a superfície da junta poderá servir como guia de nível do pavimento;
- Durante a betonagem, recorrendo a pedra de calçada ou outros elementos ornamentais colocados ainda com o betão fresco nos locais previamente definidos;
- Após a betonagem, por serragem logo que a resistência do betão o permita. Aquando da realização desta tarefa, dever-se-á proceder à lavagem da calda resultante da serragem, com água sob pressão.

f. Conselhos Complementares

Não adicionar água ou qualquer outra matéria-prima ao **UNIPISO®**, sob pena de comprometer as suas características e desempenho.

Uma cura defeituosa do **UNIPISO®** poderá dar origem a cores mais claras, pálidas ou manchas.

Se aplicável, pode ser introduzido um agente redutor de retração, que permite reduzir aquela variável em aproximadamente 20% (de acordo com as indicações do fabricante).

O **UNIPISO®** não deve ser aplicado na presença de chuva ou com temperaturas inferiores a 5 °C ou superiores a 30 °C.

5. SUSTENTABILIDADE

Este produto pode ser produzido com Betão Verdi Zero, o primeiro betão neutro em carbono de Portugal, que mantendo exatamente as mesmas características de resistência e durabilidade de um betão tradicional, utiliza matérias-primas que promovem a economia circular, através de incorporação de resíduos reciclados, o que pressupõe uma menor utilização de recursos naturais.

Se optar pelo Betão Verdi Zero a sua obra será produzida com um betão neutro em carbono, graças à combinação da redução do impacto climático ao longo do ciclo de vida e à compensação das emissões residuais, através de um programa de compensação de carbono certificado pela Climate Impact Partners, tendo sido atribuído o selo de CarbonNeutral® Product.

Ao escolher Betão Verdi Zero o seu projeto irá conseguir responder ao desafio de conciliar o desenvolvimento urbano com a preservação ambiental. Encontra-se disponível numa ampla gama de produtos para diferentes classes de resistência e aplicações, em conformidade com as normas da indústria, podendo ser utilizado como betão corrente, especial, arquitetónico, reforço e pavimentos em obras novas ou reabilitação.



6. NOTAS FINAIS

Apesar da SECIL BETÃO dispor de uma rede de centrais que abrange o território nacional, deverá ser confirmada a viabilidade de fornecimento do produto junto dos serviços comerciais, em função da localização e características da obra.

Tendo em consideração que este tipo de produto é fabricado com materiais naturais e as condições termo higrométricas na altura da aplicação poderão ser muito variadas, o aspecto final do produto poderá apresentar ligeiras diferenças de tonalidade de carro para carro.

7. APOIO TÉCNICO

A nossa equipa presta apoio personalizado em cada projeto e obra, desde o estudo de composição do betão à posterior aplicação do produto.

O objetivo primordial de todos os setores da empresa é conseguir sempre melhores formas de prestar aos projetistas, arquitetos, construtores e clientes, um serviço eficaz que corresponda às suas necessidades.

Estando as condições de aplicação dos nossos produtos fora do nosso alcance não nos responsabilizamos pela sua incorreta utilização. É dever do cliente verificar a idoneidade do produto para o fim previsto. Em qualquer caso a nossa responsabilidade está limitada ao valor da mercadoria por nós fornecida. A informação constante da presente ficha pode ser alterada sem aviso prévio. Em caso de dúvida, e se pretender esclarecimentos complementares solicitamos o contacto com os nossos serviços técnico comerciais.